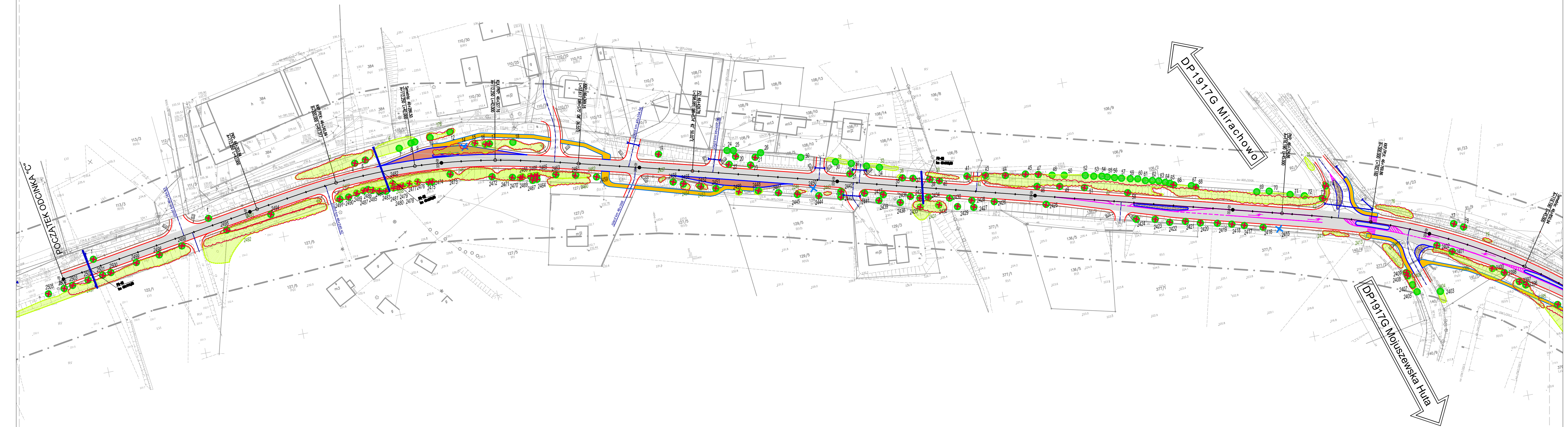
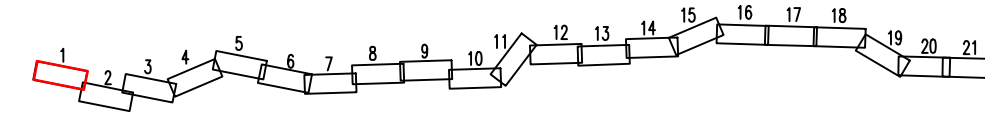


Układ arkuszy – odcinek C:



Parametry projektowe:  
Klasa drogi – C (główna)  
Prędkość projektowa w terenie zabudowanym Vp=60km/h  
Prędkość projektowa poza terenem zabudowanym Vp=70km/h

Oznaczenia:

- krawężnik betonu
- krawężnik betonowy
- krawężnik betonowy wtopiony
- krawężnik pobocza
- obrzeże betonowe
- nawierzchnia bitumiczna
- nawierzchnia z kostki betonowej (szlaki autobusowe)
- nawierzchnia z kostki betonowej (chodniki)
- nawierzchnia z kostki betonowej (ścieżki pieszo-rowerowe)
- nawierzchnia bitumiczna koloru czarnego (drogi rowerowe)
- nawierzchnia z kostki kamiennej (wyspy rozdzielające)
- elementy oznakowania poziomego
- lokalizacja odwiertów geologicznych w nawierzchni
- lokalizacja odwiertów geologicznych w gruncie
- istniejące przepusty

34 - drzewo zinventaryzowane w terenie zgodnie z mapą  
34 - drzewo do wycinki  
34 - drzewo z odrostami w pobliżu pnia  
34 - powierzchnia odrostów zgodna z opisem w uwagach  
34 - umiejscowienie odrostów względem pnia jeśli nie centralnie to pokazane na rysunkach z terenu  
34 - drzewo zinventaryzowane w terenie którego nie było na mapie  
34 - brak drzewa w terenie (wykazane na mapie)  
1112 - krzewy, zarośla, lasy, podrośla (młode drzewa Ø<10cm)  
1112 - krzewy, zarośla, lasy, podrośla (młode drzewa Ø<10cm) - do wycinki  
34 - nr inwentaryzacji - kolor biały dotyczy drzew  
1112 - nr inwentaryzacji - kolor zielony dotyczy zakrzewień lasów młodych drzew Ø<10 cm

PROGRAM REGIONALNY  
NARODOWA STRATEGIA SPÓJNOŚCI  
Projekt finansowany w ramach Regionalnego Programu Operacyjnego dla Województwa Pomorskiego na lata 2007-2013

INWESTOR:  
Zarząd Dróg Wojewódzkich  
w Gdańsku  
ul. Mostowa 11A, 80-778 Gdańsk

JEDNOSTKA PROJEKTOWA:  
EUROPROJEKT GDAŃSK S.A.  
80-680 Gdańsk ul. Nadwiślańska 55

Nazwa dokumentacji:  
"Rozbudowa i przebudowa drogi wojewódzkiej nr 211 na odcinkach Nowa Dąbrowa - Puzdrowo i Mojsz - Kartuzy"

Tytuł rysunku:  
Plan sytuacyjny - odcinek C

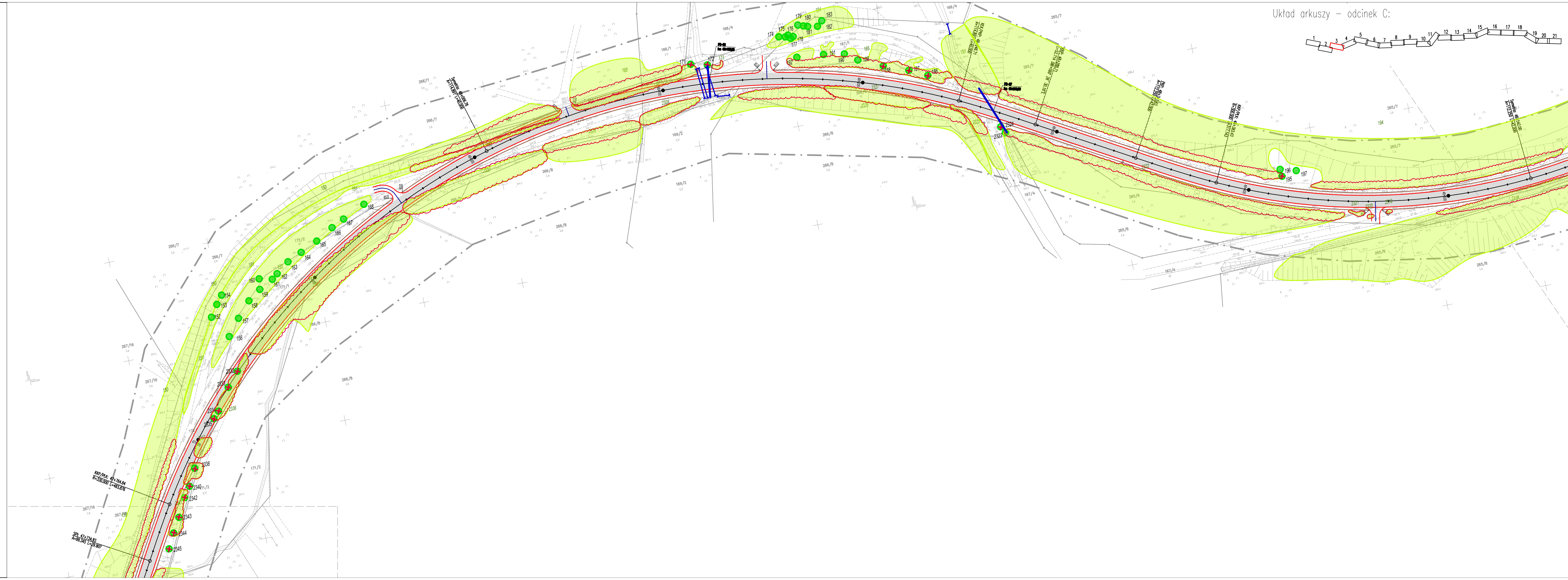
Branża:  
Drogowa

Projektant: mgr inż. Rafał Klein	w specjalności drogowej POM/0189/POOD/07	Podpis:		
Opracował: mgr inż. Maciej Gajewski		Podpis:		
Sprawdzający: mgr inż. Marcin Nietupski	w specjalności konstrukcyjnej 333/Gd/2002	Podpis:		
Nr arch.: 204-EURO/2014	Stadium: koncepcja	Data: 10.2014	Skala: 1:1000	Nr rys.: 2.1c

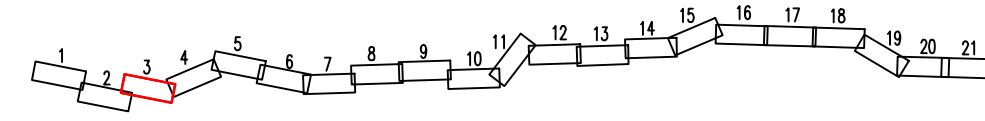








Układ arkuszy – odcinek C:



Parametry projektowe:  
Klasa drogi – G (główna)  
Prędkość projektowa w terenie zabudowanym Vp=60km/h  
Prędkość projektowa poza terenem zabudowanym Vp=70km/h

Oznaczenia:

- krawężnik jezdni
- krawężnik betonowy
- krawężnik betonowy wtopiony
- krawężnik pobocza
- obrzeże betonowe
- nawierzchnia bitumiczna
- nawierzchnia z kostki betonowej (zalozi autobusowe)
- nawierzchnia z kostki betonowej (chodniki)
- nawierzchnia z kostki betonowej (ciagi pieszo-rowerowe)
- nawierzchnia bitumiczna koloru czarnego (drogi rowerowe)
- nawierzchnia z kostki kamiennej (wyspy rozdzielające)
- elementy oznakowania poziomego
- lokalizacja odwiertów geologicznych w nawierzchni
- lokalizacja odwiertów geologicznych w gruncie
- istniejące przepusty

34 — drzewa zinventaryzowane w terenie zgodnie z mapą  
34 — drzewa do wycinki  
34 — drzewa z odrostami w pobliżu pnia  
34 — powierzchnia odrostów zgodnie z opisem w uwagach  
34 — umiejscowienie odrostów względem pnia jest nie centralne to pokazane na rysunkach z terenu  
34 — drzewo zinventaryzowane w terenie którego nie było na mapie  
34 — brak drzewa w terenie (wykazanego na mapie)

1112 — krzewy, zarośla, lasy, podrosty (młode drzewa  $\phi < 10\text{cm}$ )  
1112 — krzewy, zarośla, lasy, podrosty (młode drzewa  $\phi < 10\text{cm}$ ) – do wycinki  
1112 nr inwentaryzacji – kolor biały dotyczy drzew  
1112 nr inwentaryzacji – kolor zielony dotyczy zakrzewień lasów młodych drzew  $\phi < 10\text{ cm}$

**PROGRAM REGIONALNY**  
EUROPEJSKI FUNDUSZ ROZWOJU REGIONALNEGO

Projekt finansowany w ramach Regionalnego Programu Operacyjnego dla Województwa Pomorskiego na lata 2007-2013

**Zarząd Dróg Wojewódzkich w Gdańsku**  
ul. Mostowa 11A, 80-778 Gdańsk

Jednostka projektowa:

**EUROPROJEKT GDAŃSK S.A.**  
80-680 Gdańsk ul. Nadwiślańska 55

Nazwa dokumentacji:

**"Rozbudowa i przebudowa drogi wojewódzkiej nr 211 na odcinkach Nowa Dąbrowa - Puzdrowo i Mojsuz - Kartuszy"**

Tytuł rysunku:

**Plan sytuacyjny - odcinek C**

Branża:

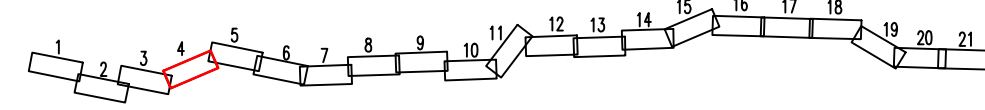
**Drogowa**

Projektant: mgr inż. Rafał Klein	w specjalności drogowej POM/0189/POOD/07	Podpis:		
Opracował: mgr inż. Maciej Gajewski		Podpis:		
Sprawdzający: mgr inż. Marcin Nietupski	w specjalności konstrukcyjnej 333/Gd/2002	Podpis:		
Nr arch.: 204-EURO/2014	Stadium: koncepcja	Data: 10.2014	Skala: 1:1000	Nr rys.: 2.3c





Układ arkuszy – odcinek C:



- Parametry projektowe:  
Klasa drogi – G (główna)  
Prędkość projektowa w terenie zabudowanym Vp=60km/h  
Prędkość projektowa poza terenem zabudowanym Vp=70km/h
- Oznaczenia:
- krawężnik jezdni
  - krawężnik betonowy
  - krawężnik betonowy wtopiony
  - krawężnik pobocza
  - obrzeże betonowe
  - nowościana bitumiczna
  - nowościana z kostki betonowej (zalożki autobusowe)
  - nowościana z kostki betonowej (chodniki)
  - nowościana z kostki betonowej (ściegi pieszo-rowerowe)
  - nowościana bitumiczna koloru czarnego (drogi rowerowe)
  - nowościana z kostki kamiennej (wyspy rozdzielające)
  - elementy oznakowania poziomego
  - lokalizacja odwiertów geologicznych w nawierzchni
  - lokalizacja odwiertów geologicznych w gruncie
  - istniejące przepusty
- 34 - drzewa zwinetyzowane w terenie zgodnie z mapą  
34 - drzewa do wycinki  
34 - drzewa z odrostami w pobliżu pnia  
34 - powierzchnia odrostów zgodnie z opisem w uwagach  
34 - umiejscowienie odrostów względem pnia jeśli nie centralnie to pokazane na rysunku z terenu  
34 - drzewo zwinetyzowane w terenie którego nie było na mapie  
34 - brak drzewa w terenie (wykazanego na mapie)  
1112 - krzewy, zarośla, lasy, podrośla (młode drzewa Ø<10cm)  
1112 - krzewy, zarośla, lasy, podrośla (młode drzewa Ø<10cm) - do wycinki  
1112 - drzewa zwinetyzowane - kolor biały dotyczy drzew  
1112 - drzewa zwinetyzowane - kolor zielony dotyczy zakrzewień lasów młodych drzew Ø<10 cm

**PROGRAM REGIONALNY**  
NARODOWA STRATEGIA SPÓJNOŚCI

**UNIA EUROPEJSKA**  
EUROPEJSKI FUNDUSZ ROZWOJU REGIONALNEGO

Investor:

Zarząd Dróg Wojewódzkich  
w Gdańsku  
ul. Mostowa 11A, 80-778 Gdańsk

Jednostka projektowa:

**EUROPROJEKT GDAŃSK S.A.**  
80-680 Gdańsk ul. Nadwiślańska 55

Nazwa dokumentacji:

**"Rozbudowa i przebudowa drogi wojewódzkiej nr 211 na odcinkach Nowa Dąbrowa - Puzdrowo i Mojuż - Kartuzy"**

Tytuł rysunku:

**Plan sytuacyjny - odcinek C**

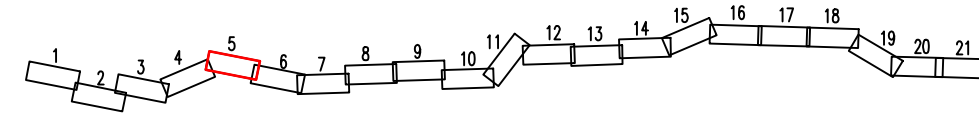
Branża:

**Drogowa**

Projektant: mgr inż. Rafał Klein	w specjalności drogowej POM/0189/POOD/07	Podpis:		
Opracował: mgr inż. Maciej Gajewski		Podpis:		
Sprawdzający: mgr inż. Marcin Nietupski	w specjalności konstrukcyjnej 333/Gd/2002	Podpis:		
Nr arch.: 204-EURO/2014	Stadium: koncepcja	Data: 10.2014	Skala: 1:1000	Nr rys.: 2.4c



Układ arkuszy – odcinek C:




- Parametry projektowe:
- Klasa drogi – G (główna)  
Prędkość projektowa w terenie zabudowanym Vp=60km/h  
Prędkość projektowa poza terenem zabudowanym Vp=70km/h
- Oznaczenia:
- krawężnik jezdni
  - krawężnik betonowy
  - krawężnik betonowy wtopiony
  - krawężnik pobocza
  - obrzeże betonowe
  - obrzeże betonowe
  - nowierzchnia bitumiczna
  - nowierzchnia z kostki betonowej (zalożki autobusowe)
  - nowierzchnia z kostki betonowej (chodniki)
  - nowierzchnia z kostki betonowej (ciężki pieszo-rowerowe)
  - nowierzchnia bitumiczna koloru czarnego (drogi rowerowe)
  - nowierzchnia z kostki kamiennej (wyspy rozdzielające)
  - elementy oznakowania poziomego
  - lokalizacja odwiertów geologicznych w nowierzchni
  - lokalizacja odwiertów geologicznych w gruncie
  - istniejące przepusty

- 34 - drzewa zinventaryzowane w terenie zgodnie z mapą
- 34 - drzewa do wycinki
- 34 - drzewa z odrostami w pobliżu pnia
- 34 - powierzchnia odrostów zgodna z opisem w uwagach
- 34 - umiejscowienie odrostów względem pnia jeśli nie centralnie to pokazane na rysunku z terenu
- 34 - drzewa zinventaryzowane w terenie którego nie było na mapie
- 34 - brak drzewa w terenie (wykazanego na mapie)
- 1112 - krzewy, zarośla, lasy, podrośla (młode drzewa Ø<10cm)
- 1112 - krzewy, zarośla, lasy, podrośla (młode drzewa Ø<10cm) - do wycinki
- 34 - nr inwentaryzacji - kolor biały dotyczy drzew
- 1112 - nr inwentaryzacji - kolor zielony dotyczy zakrzewień lasów młodych drzew Ø<10 cm



Projekt finansowany w ramach Regionalnego Programu Operacyjnego dla Województwa Pomorskiego na lata 2007-2013

Inwestor:

 Zarząd Dróg Wojewódzkich  
w Gdańsku  
ul. Mostowa 11A, 80-778 Gdańsk

Jednostka projektowa:

 EUROPROJEKT GDAŃSK S.A.  
80-680 Gdańsk ul. Nadwiślańska 55

Nazwa dokumentacji:

"Rozbudowa i przebudowa drogi wojewódzkiej nr 211 na odcinkach Nowa Dąbrowa - Puzdrowo i Mojsuz - Kartuzy"

Tytuł rysunku:

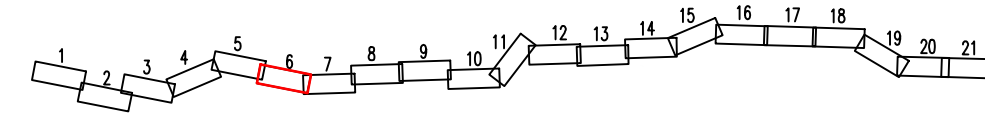
Plan sytuacyjny - odcinek C

Branża:		Drogowa	
Projektant:	mgr inż. Rafał Klein	w specjalności drogowej	POM/0189/POOD/07
Opracował:	mgr inż. Maciej Gajewski		
Sprawdzający:	mgr inż. Marcin Nietupski	w specjalności konstrukcyjnej	333/Gd/2002
Nr arch.:	204-EURO/2014	Stadium:	koncepcja
		Data:	10.2014
		Skala:	1:1000
		Nr rys.:	2.5c





Układ arkuszy – odcinek C:



- Parametry projektowe:  
Klasa drogi – G (główna)  
Prędkość projektowa w terenie zabudowanym Vp=60km/h  
Prędkość projektowa poza terenem zabudowanym Vp=70km/h
- Oznaczenia:
- krawężnik jezdni
  - krawężnik betonowy
  - krawężnik betonowy wtopiony
  - krawężnik pobocza
  - obrzeże betonowe
  - nawierzchnia bitumiczna
  - nawierzchnia z kostki betonowej (złoty autobusowy)
  - nawierzchnia z kostki betonowej (chodnik)
  - nawierzchnia z kostki betonowej (ciąg pieszo-rowerowy)
  - nawierzchnia bitumiczna koloru czarnego (drogi rowerowe)
  - nawierzchnia z kostki kamiennej (wyspy rozdzielające)
  - elementy oznakowania poziomego
  - lokalizacja odwiertów geologicznych w nawierzchni
  - lokalizacja odwiertów geologicznych w gruncie
  - istniejące przepusty
- 34 - drzewa zinventaryzowane w terenie zgodnie z mapą
  - 34 - drzewa do wycinki
  - 34 - drzewa z odrastami w pobliżu pnia
  - 34 - powierzchnia odrostów zgodnie z opisem w uwagach
  - 34 - umiejscowienie odrostów względem pnia jeśli nie centralnie to pokazane na rysunku z terenu
  - 34 - drzewa zinventaryzowane w terenie którego nie było na mapie
  - 34 - brak drzewa w terenie (wykazanego na mapie)
  - 1112 - krzewy, zarośla, lasy, podrośla (młode drzewa <10cm)
  - 1112 - krzewy, zarośla, lasy, podrośla (młode drzewa <10cm) - do wycinki
  - 34 - nr inwentaryzacji - kolor biały dotyczy drzew
  - 1112 - nr inwentaryzacji - kolor zielony dotyczy zakrzewień lasów młodych drzew <10 cm

**PROGRAM REGIONALNY**  
NARODOWA STRATEGIA SPÓJNOŚCI

**UNIA EUROPEJSKA**  
EUROPEJSKI FUNDUSZ ROZWOJU REGIONALNEGO

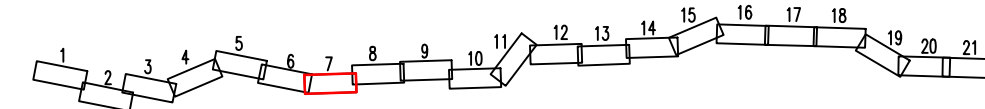
Projekt finansowany w ramach Regionalnego Programu Operacyjnego dla Województwa Pomorskiego na lata 2007-2013

Inwestor:									
 Zarząd Dróg Wojewódzkich w Gdańsku ul. Mostowa 11A, 80-778 Gdańsk									
Jednostka projektowa:									
 EUROPROJEKT GDAŃSK S.A. 80-680 Gdańsk ul. Nadwiślańska 55									
Nazwa dokumentacji:									
"Rozbudowa i przebudowa drogi wojewódzkiej nr 211 na odcinkach Nowa Dąbrowa - Puzdrowo i Mojsz - Kartuzy"									
Tytuł rysunku:									
Plan sytuacyjny - odcinek C									
Branża:									
Drogowa									
Projektant:	mgr inż. Rafał Klein	w specjalności drogowej POM/0189/POOD/07	Podpis:						
Opracował:	mgr inż. Maciej Gajewski		Podpis:						
Sprawdzający:	mgr inż. Marcin Nietupski	w specjalności konstrukcyjnej 333/Gd/2002	Podpis:						
Nr arch.:	204-EURO/2014	Stadium:	koncepcja	Data:	10.2014	Skala:	1:1000	Nr rys.:	2.6c








Układ arkuszy – odcinek C:

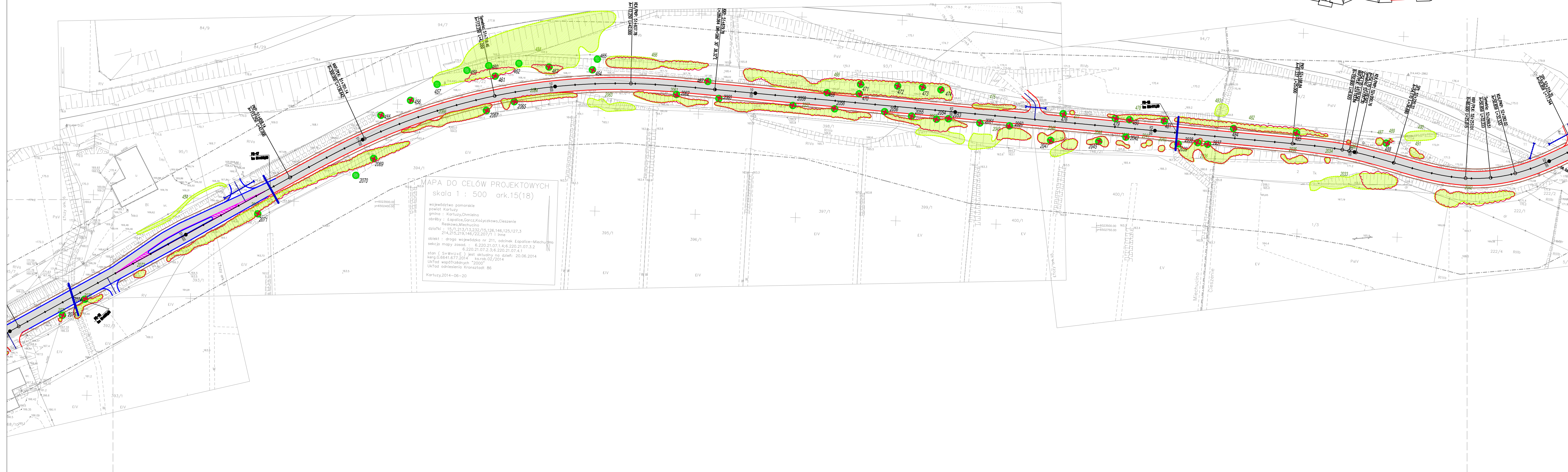
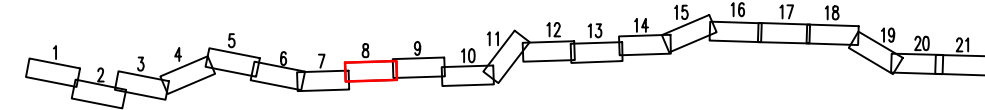


- Parametry projektowe:
- Klasa drogi – C [główna]  
Prędkość projektowa w terenie zabudowanym Vp=60km/h  
Prędkość projektowa poza terenem zabudowanym Vp=70km/h
- Oznaczenia:
- krawężnik jezdni
  - krawężnik betonowy
  - krawężnik betonowy wtopiony
  - krawężnik pobocza
  - obrzeże betonowe
  - nawierzchnia bitumiczna
  - nawierzchnia z kostki betonowej (zaloż. autobusowe)
  - nawierzchnia z kostki betonowej (chodniki)
  - nawierzchnia z kostki betonowej (drogi pieszo-rowerowe)
  - nawierzchnia bitumiczna koloru czarnego (drogi rowerowe)
  - nawierzchnia z kostki kamiennej (wyspy rozdzielające)
  - elementy oznakowania poziomego
  - lokalizacja odwiertów geologicznych w nawierzchni
  - lokalizacja odwiertów geologicznych w gruncie
  - istniejące przepusty
- 34 - drzewo zinymentaryzowane w terenie zgodnie z mapą  
- drzewo do wycinki  
34 - drzewo z odcinkiem w pobliżu pnia  
- powierzchnia odcinków zgodnie z opisem w uwagach  
- umiejscowienie odcinków względem pnia jeśli nie centralnie  
to pokazane na rysunkach z terenu  
34 - drzewo zinymentaryzowane w terenie którego nie było na mapie  
34 - brak drzewa w terenie (wykazanego na mapie)  
1112 - krzewy, zarośla, lasy, podrośla (młode drzewa Ø<10cm)  
1112 - krzewy, zarośla, lasy, podrośla (młode drzewa Ø<10cm) - do wycinki  
34 - nr inwentaryzacji - kolor biały dotyczy drzew  
1112 - nr inwentaryzacji - kolor zielony dotyczy zakrzewień lasów młodych drzew Ø<10 cm

 <b>PROGRAM REGIONALNY</b> NARODOWA STRATEGIA SPÓJNOŚCI		 <b>UNIA EUROPEJSKA</b> EUROPEJSKI FUNDUSZ ROZWOJU REGIONALNEGO		
Projekt finansowany w ramach Regionalnego Programu Operacyjnego dla Województwa Pomorskiego na lata 2007-2013				
Inwestor:		 <b>Zarząd Dróg Wojewódzkich w Gdańsku</b> ul. Mostowa 11A, 80-778 Gdańsk		
Jednostka projektowa:		 <b>EUROPROJEKT GDAŃSK S.A.</b> 80-680 Gdańsk ul. Nadwiślańska 55		
Nazwa dokumentacji:				
<b>"Rozbudowa i przebudowa drogi wojewódzkiej nr 211 na odcinkach Nowa Dąbrowa - Puzdrowo i Mojuż - Kartuszy"</b>				
Tytuł rysunku:				
<b>Plan sytuacyjny - odcinek C</b>				
Branża:				
Drogowa				
Projektant:	mgr inż. Rafał Klein		w specjalności drogowej POM/0189/POOD/07	Podpis:
Opracował:	mgr inż. Maciej Gajewski			Podpis:
Sprawdzający:	mgr inż. Marcin Nietupski		w specjalności konstrukcyjnej 333/Gd/2002	Podpis:
Nr arch.:	Stadium:	Data:	Skala:	Nr rys.:
204-EURO/2014	koncepcja	10.2014	1:1000	2.7c



Układ arkuszy – odcinek C:



Parametry projektowe:

Klasa drogi – G (główna)  
Prędkość projektowa w terenie zabudowanym Vp=60km/h  
Prędkość projektowa poza terenem zabudowanym Vp=70km/h

Oznaczenia:

- krawężnik jezdni
- krawężnik betonowy
- krawężnik betonowy wtopiony
- krawężnik pobocza
- obrzeże betonowe
- nawierzchnia bitumiczna
- nawierzchnia z kostki betonowej (zakoń autobusowe)
- nawierzchnia z kostki betonowej (chodniki)
- nawierzchnia z kostki betonowej (ciężki pieszo-rowerowe)
- nawierzchnia bitumiczna koloru czarnego (drogi rowerowe)
- nawierzchnia z kostki kamiennej (wyspy rozdzielające)
- elementy oznakowania poziomego
- lokalizacja odwiertów geologicznych w nawierzchni
- lokalizacja odwiertów geologicznych w gruncie
- istniejące przepusty

- 34 - drzewa zorientowane w terenie zgodnie z mapą
- 34 - drzewa do wycinki
- 34 - drzewa z odrostami w pobliżu pnia
- 34 - powierzchnia odrostów zgodnie z opisem w uwagach
- 34 - umiejscowienie odrostów względem pnia jest nie centralne to pokazane na rysunku z terenu
- 34 - drzewa zorientowane w terenie którego nie było na mapie
- 34 - brak drzewa w terenie (wykazane na mapie)
- 1112 - krzewy, zarośla, lasy, podrośla (młode drzewa  $\phi < 10\text{cm}$ )
- 1112 - krzewy, zarośla, lasy, podrośla (młode drzewa  $\phi < 10\text{cm}$ ) - do wycinki
- 34 - nr inwentaryzacji - kolor biały dotyczy drzew
- 1112 - nr inwentaryzacji - kolor zielony dotyczy zakrzewień lasów młodych  $\phi < 10\text{ cm}$



Projekt finansowany w ramach Regionalnego Programu Operacyjnego dla Województwa Pomorskiego na lata 2007-2013

Investor:  
**Zarząd Dróg Wojewódzkich w Gdańsku**  
ul. Mostowa 11A, 80-778 Gdańsk

Jednostka projektowa:  
**EUROPROJEKT GDAŃSK S.A.**  
80-680 Gdańsk ul. Nadwiślańska 55

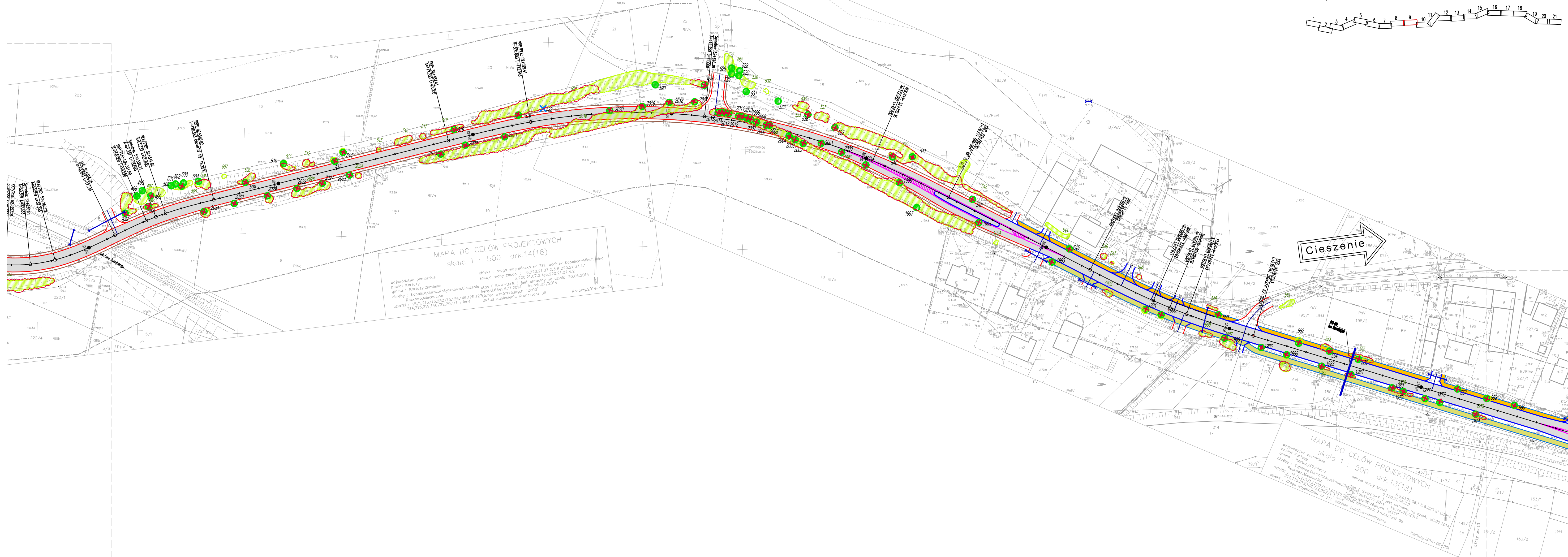
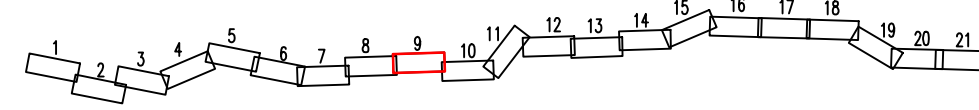
Nazwa dokumentacji:  
**"Rozbudowa i przebudowa drogi wojewódzkiej nr 211 na odcinkach Nowa Dąbrowa - Puzdrowo i Mojuż - Kartuszy"**

Tytuł rysunku:  
**Plan sytuacyjny - odcinek C**

Branża: Drogowa	
Projektant: mgr inż. Rafał Klein	Podpis:
Opracował: mgr inż. Maciej Gajewski	Podpis:
Sprawdzający: mgr inż. Marcin Nietupski	Podpis:
Nr arch.: 204-EURO/2014	Stadium: konceptja
Data: 10.2014	Skala: 1:1000
Nr rys.: 2.8c	



Układ arkuszy – odcinek C:



Parametry projektowe:

Klasa drogi – G (główna)  
Prędkość projektowa w terenie zabudowanym Vp=60km/h  
Prędkość projektowa poza terenem zabudowanym Vp=70km/h

Oznaczenia:

- krawężnik jezdni
- krawężnik betonowy
- krawężnik betonowy wtopiony
- krawężnik pobocza
- obrzeże betonowe
- nawierzchnia bitumiczna
- nawierzchnia z kostki betonowej (złoty autobusowy)
- nawierzchnia z kostki betonowej (chodnik)
- nawierzchnia z kostki betonowej (ciężki pieszo-rowerowy)
- nawierzchnia bitumiczna koloru czarnego (drogi rowerowe)
- nawierzchnia z kostki kamiennej (wyspy rozdzielające)
- elementy oznakowania poziomego
- lokalizacja odwiertów geologicznych w nawierzchni
- lokalizacja odwiertów geologicznych w gruncie
- istniejące przepusty

- 34 - drzewa zinventaryzowane w terenie zgodnie z mapą
- drzewa do wycinki
- 34 - drzewa z odciskami w pobliżu pnia
- 34 - powierzchnia odcisków zgodnie z opisem w uwagach
- 34 - umiejscowienie odcisków względem pnia jeśli nie centralnie to pokazane na rysunku z terenu
- 34 - drzewa zinventaryzowane w terenie którego nie było na mapie
- 34 - brak drzewa w terenie (wykazanego na mapie)
- 1112 - krzewy, zarośla, lasy, podrosty (młode drzewa Ø<10cm)
- 1112 - krzewy, zarośla, lasy, podrosty (młode drzewa Ø<10cm) - do wycinki
- 34 - nr inwentaryzacji - kolor biały dotyczy drzew
- 1112 - nr inwentaryzacji - kolor zielony dotyczy zakrzewień lasów młodych drzew Ø<10 cm



Projekt finansowany w ramach Regionalnego Programu Operacyjnego dla Województwa Pomorskiego na lata 2007-2013

Investor: Zarząd Dróg Wojewódzkich w Gdańsku  
ul. Mostowa 11A, 80-778 Gdańsk

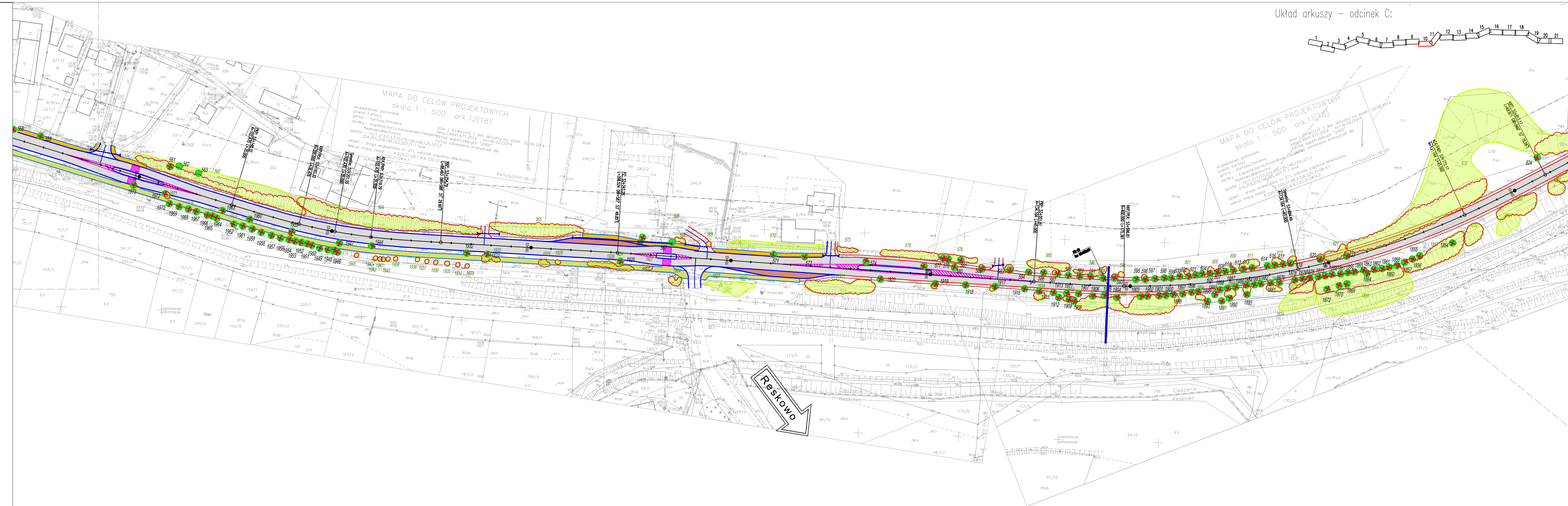
Unit of project: EUROPROJEKT GDAŃSK S.A.  
80-680 Gdańsk ul. Nadwiślańska 55

Name of documentation: "Rozbudowa i przebudowa drogi wojewódzkiej nr 211 na odcinkach Nowa Dąbrowa - Puzdrowo i Mojsz - Kartuszy"

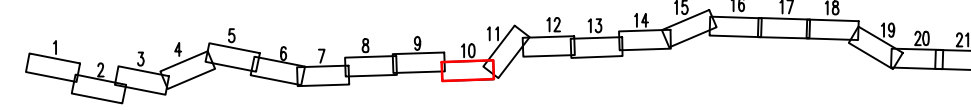
Title of drawing: Plan sytuacyjny - odcinek C

Branża: Drogowa				
Projektant: mgr inż. Rafał Klein			w specjalności drogowej POM/0189/POOD/07	Podpis:
Opracował: mgr inż. Maciej Gajewski				Podpis:
Sprawdzający: mgr inż. Marcin Nietupski			w specjalności konstrukcyjnej 333/Gd/2002	Podpis:
Nr arch.: 204-EURO/2014	Stadium: koncepcja	Data: 10.2014	Skala: 1:1000	Nr rys.: 2.9c





Układ arkuszy – odcinek C:



Parametry projektowe:


Klasa drogi – G (główna)  
Prędkość projektowa w terenie zabudowanym Vp=60km/h  
Prędkość projektowa poza terenem zabudowanym Vp=70km/h

Oznaczenia:

- krawężnik jezdnia
- krawężnik betonowy
- krawężnik betonowy wlotowy
- krawężnik pobocza
- obrzeże betonowe
- nawierzchnia bitumiczna
- nawierzchnia z kostki betonowej (złoty autobusowy)
- nawierzchnia z kostki betonowej (chodnik)
- nawierzchnia z kostki betonowej (ciężki pieszo-rowerowy)
- nawierzchnia bitumiczna koloru czarnego (drogi rowerowe)
- nawierzchnia z kostki kamiennej (wyspy rozdzielające)
- elementy oznakowania poziomego
- lokalizacja odwiertów geologicznych w nawierzchni
- lokalizacja odwiertów geologicznych w gruncie
- istniejące przepusty

- 34 - drzewa zorientowane w terenie zgodnie z mapą
- 34 - drzewa do wycinki
- 34 - drzewa z odcinkami w pobliżu pnia
- 34 - powierzchnia odcinków zgodna z opisem w uwagach
- 34 - umiejscowienie odcinków względem pnia jest nie centralne
- 34 - to pokazane na rysunku z terenu
- 34 - drzewo zorientowane w terenie którego nie było na mapie
- 34 - brak drzewa w terenie (wykazanego na mapie)
- 1112 - krzewy, zarośla, lasy, podrosty (młode drzewa <10cm)
- 1112 - krzewy, zarośla, lasy, podrosty (młode drzewa <10cm) - do wycinki
- 34 - nr inwentaryzacji - kolor biały dotyczy drzew
- 1112 - nr inwentaryzacji - kolor zielony dotyczy zakrzewień lasów drzew <10 cm



Investor:  
  
Zarząd Dróg Wojewódzkich  
w Gdańsku  
ul. Mostowa 11A, 80-778 Gdańsk

Jednostka projektowa:  
  
EUROPROJEKT GDAŃSK S.A.  
80-680 Gdańsk ul. Nadwiślańska 55











Nazwa dokumentacji:  
"Rozbudowa i przebudowa drogi  
wojewódzkiej nr 211 na odcinkach Nowa  
Dąbrowa - Puzdrowo i Mojsz - Kartuzy"

Tytuł rysunku:  
Plan sytuacyjny - odcinek C

Branża:		Drogowa	
Projektant:	mgr inż. Rafał Klein	w specjalności drogowej POM/0189/POOD/07	Podpis:
Opracował:	mgr inż. Maciej Gajewski		Podpis:
Sprawdzający:	mgr inż. Marcin Nietupski	w specjalności konstrukcyjnej 333/Gd/2002	Podpis:
Nr arch.:	204-EURO/2014	Stadium:	koncepcja
Data:	10.2014	Skala:	1:1000
Nr rys.:	2.10c		



- krawężnik jezdni
- krawężnik betonowy
- krawężnik betonowy wtopiony
- krawężnik pobocza
- obrzeże betonowe
- nawierzchnia bitumiczna
- nawierzchnia z kostki betonowej (zatkosi autobusów)
- nawierzchnia z kostki betonowej (chodniki)
- nawierzchnia z kostki betonowej (ciąg pieszo-rowerowy)
- nawierzchnia bitumiczna koloru czarnego (drogi rowerowe)
- nawierzchnia z kostki kamiennej (wyspy rozdzielające)
- elementy oznakowania poziomego
- lokalizacja odwiertów geologicznych w nawierzchni
- lokalizacja odwiertów geologicznych w gruncie
- istniejące przepusty

-  **34** – drzewo zwinawotworzone w terenie zgodnie z mapą
-  **34** – drzewo do wycięcia
-  **34** – drzewo z odczłami w pobliżu pnia
-  **34** – powierzyć nadzór zgodnie z opisem w warunkach uwiecznionych odczłami – w planie pnia jest niecentralne to pokazane na rysunkach z terenu
-  **34** – drzewo zwinawotworzone w terenie którego nie było na mapie
-  **34** – brak drzew w terenie (wykazano na mapie)
-  **1112** – krzewy, zarosty, lasy, podrosty (młode drzewo <10cm)
-  **1112** – krzewy, zarosty, lasy, podrosty (młode drzewo <10cm) – do wycięcia
-  **1112** – inwentaryzacji – kolor białej dotyczy drzew
-  **1112** – inwentaryzacji – kolor żółty dotyczy zakreślenia lasów młodych drzew <10 cm



Zarząd Dróg Wojewódzkich  
w Gdańsku  
ul. Mostowa 11A, 80-778 Gdańsk

**EUROPROJEKT GDAŃSK S.A.**  
80-680 Gdańsk ul. Nadwiślańska 55

"Rozbudowa i przebudowa drogi wojewódzkiej nr 211 na odcinkach Nowa Dąbrowa - Puzdrowo i Mojusz - Kartuzy"

	Plan sytuacyjny - odcinek C
--	-----------------------------

Branża:	Drogowa
---------	---------

Projektant:  
mgr inż. Rafał Klein

Opracował:  
mgr inż. Maciej Gajewski

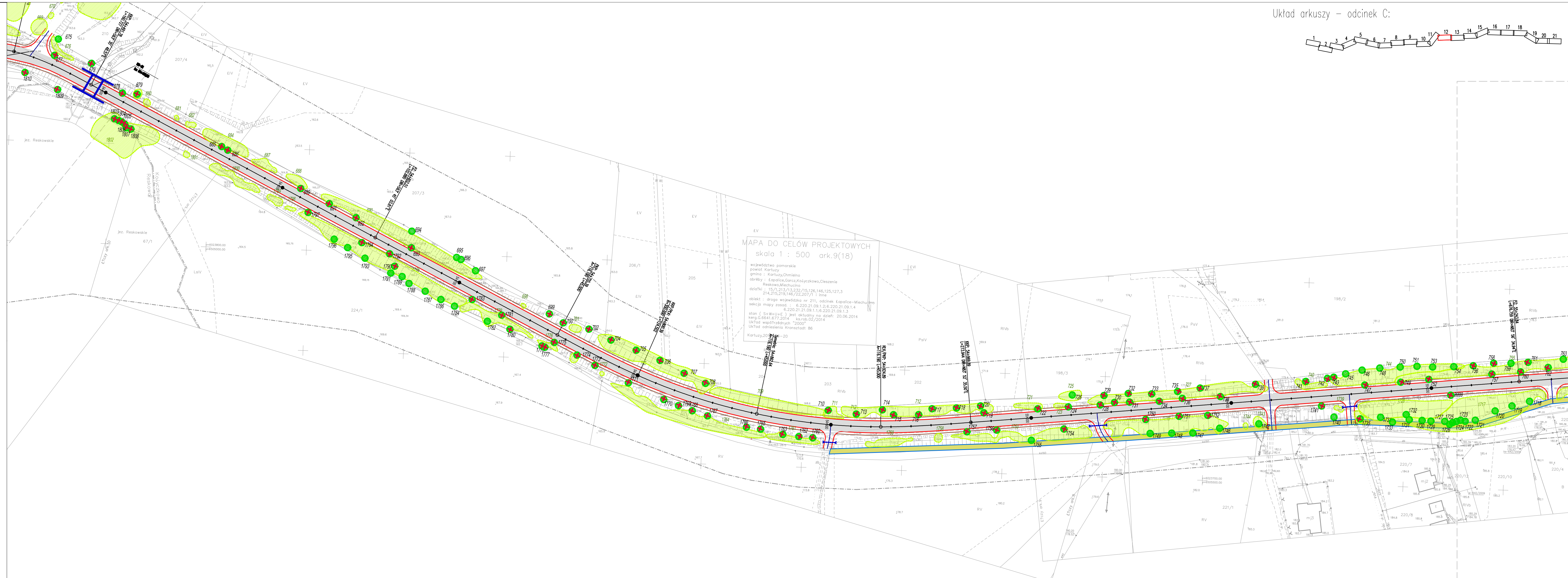
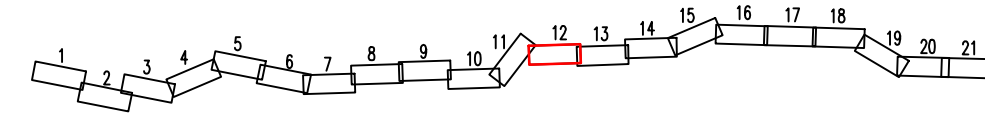
Sprawdzający: mgr inż. Marcin Nietupski w specjalności konstrukcyjnej 333/Gd/2002

Nr arch.:	Stadium:	Data:	Skala:	Nr rys.:
204-EURO/2014	koncepcja	10.2014	1:1000	2.1

[illegible]




Układ arkuszy – odcinek C:




MAPA DO CELÓW PROJEKTOWYCH  
skala 1 : 500 ark.9(18)  
województwo pomorskie  
powiat Kartuski  
gmina : Kartuzy, Chmielno  
obręb : Łapalice, Garcz, Kołyczkowo, Cieszenie  
Reskowo, Miechucino  
działki : 15/1, 213/13, 232/15, 126, 146, 125, 127, 3  
214, 215, 219, 146/22, 207/1 i inne  
obiekt : droga wojewódzka nr 211, odcinek Łapalice-Miechucino  
sekcja mapy zasad : 6.220.21.09.1, 2; 6.220.21.09.1.4  
6.220.21.21.09.1.1; 6.220.21.09.1.3  
stan ( S+W+U+E ) jest aktualny na dzień: 20.06.2014  
kier. G.6641.677.2014 - ks.rob.02/2014  
Układ współrzędnych "2000"  
Układ odniesienia Kransztadt 86  
Kartuski, 2014

- Parametry projektowe:  
Klasa drogi – G (główna)  
Prędkość projektowa w terenie zabudowanym Vp=60km/h  
Prędkość projektowa poza terenem zabudowanym Vp=70km/h
- Oznaczenia:
- krawężnik jezdni
  - krawężnik betonowy
  - krawężnik betonowy wtopiony
  - krawężnik pobocza
  - obrzeże betonowe
  - nawierzchnia bitumiczna
  - nawierzchnia z kostki betonowej (złoty autobusowy)
  - nawierzchnia z kostki betonowej (chodnik)
  - nawierzchnia z kostki betonowej (ciężki pieszo-rowerowy)
  - nawierzchnia bitumiczna koloru czarnego (drogi rowerowe)
  - nawierzchnia z kostki kamiennej (wyspy rozdzielające)
  - elementy oznakowania poziomego
  - lokalizacja odwiertów geologicznych w nawierzchni
  - lokalizacja odwiertów geologicznych w gruncie
  - istniejące przepusty
  - drzewa zinventaryzowane w terenie zgodnie z mapą
  - drzewa do wycinki
  - drzewa z odrostami w pobliżu pnia
  - powierzchnia odrostów zgodna z opisem w uwagach
  - umiejscowienie odrostów wyglądem pnia jeśli nie centralnie to pokazane na rysunku z terenu
  - drzewo zinventaryzowane w terenie którego nie było na mapie
  - brak drzewa w terenie (wykazanego na mapie)
  - krzewy, zarośla, lasy, podrośla (młode drzewa <10cm)
  - krzewy, zarośla, lasy, podrośla (młode drzewa <10cm) – do wycinki
  - nr inwentaryzacji – kolor biały dotyczy drzew
  - nr inwentaryzacji – kolor zielony dotyczy zakrzewień lasów młodych drzew <10 cm



Zarząd Dróg Wojewódzkich  
w Gdańsku  
ul. Mostowa 11A, 80-778 Gdańsk

Jednostka projektowa:



EUROPROJEKT GDAŃSK S.A.  
80-680 Gdańsk ul. Nadwiślańska 55

Nazwa dokumentacji:

**"Rozbudowa i przebudowa drogi wojewódzkiej nr 211 na odcinkach Nowa Dąbrowa - Puzdrowo i Mojusz - Kartuzy"**

Tytuł rysunku:

**Plan sytuacyjny - odcinek C**

Branża:

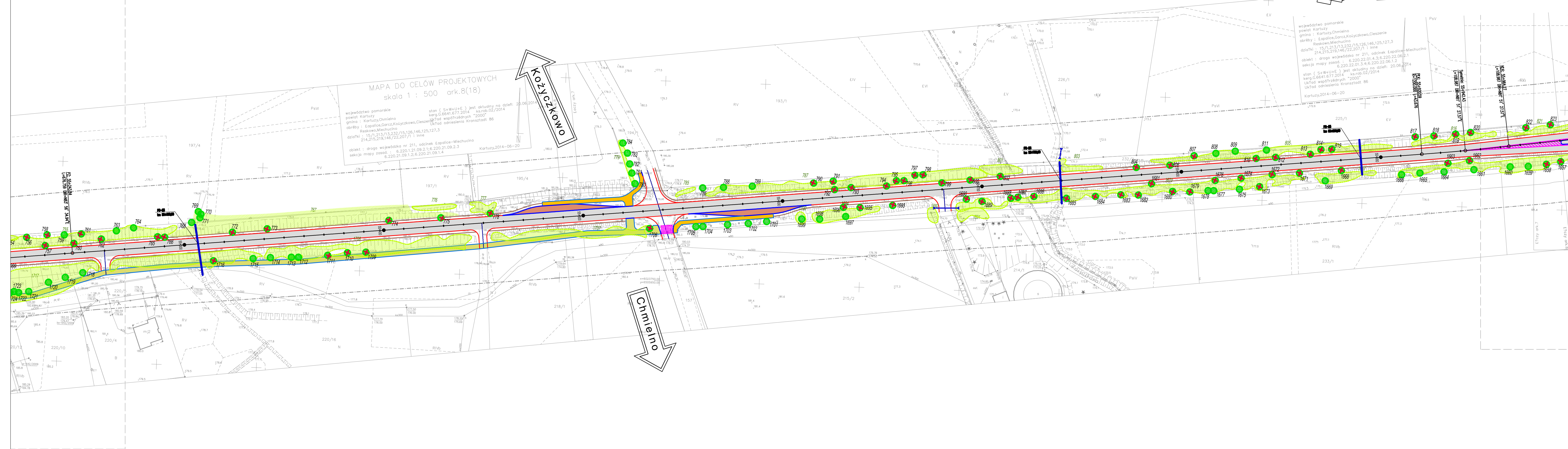
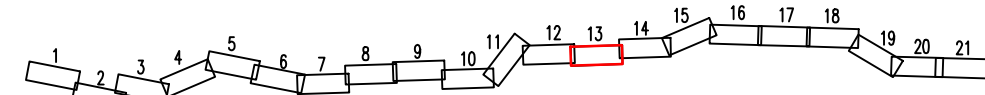
Drogowa

Projektant: mgr inż. Rafał Klein	w specjalności drogowej POM/0189/POOD/07	Podpis:
Opracował: mgr inż. Maciej Gajewski		Podpis:
Sprawdzający: mgr inż. Marcin Nietupski	w specjalności konstrukcyjnej 333/Gd/2002	Podpis:

Nr arch.: 204-EURO/2014	Stadium: koncepcja	Data: 10.2014	Skala: 1:1000	Nr rys.: 2.12c
----------------------------	-----------------------	------------------	------------------	-------------------



Układ arkuszy – odcinek C:



Parametry projektowe:

Klasa drogi – G (główna)  
Prędkość projektowa w terenie zabudowanym Vp=60km/h  
Prędkość projektowa poza terenem zabudowanym Vp=70km/h

Oznaczenia:

- krawężnik jezdni
- krawężnik betonowy
- krawężnik betonowy wtopiony
- krawężnik pobocza
- obrzeże betonowe
- nawierzchnia bitumiczna
- nawierzchnia z kostki betonowej (zakoń autobusowe)
- nawierzchnia z kostki betonowej (chodnik)
- nawierzchnia z kostki betonowej (ścieżki pieszo-rowerowe)
- nawierzchnia bitumiczna koloru czarnego (drogi rowerowe)
- nawierzchnia z kostki kamiennej (wyspy rozdzielające)
- elementy oznakowania poziomego
- lokalizacja odwiertów geologicznych w nawierzchni
- lokalizacja odwiertów geologicznych w gruncie
- istniejące przepusty

- 34 - drzewa zinventaryzowane w terenie zgodnie z mapą
- drzewa do wycinki
- 34 - drzewa z odciekami w pobliżu pnia
- powierzchnia odcieków zgodnie z opisem w uwagach
- umiejscowienie odcieków względem pnia jest nie centralne
- to pokazane na rysunku z terenu
- 34 - drzewo zinventaryzowane w terenie którego nie było na mapie
- 34 - brak drzewa w terenie (wykazanego na mapie)
- 1112 - krzewy, zarośla, lasy, podrosty (młode drzewa Ø<10cm)
- 1112 - krzewy, zarośla, lasy, podrosty (młode drzewa Ø<10cm) - do wycinki
- 34 - nr inwentaryzacji - kolor biały dotyczy drzew
- 1112 - nr inwentaryzacji - kolor zielony dotyczy zakrzewień lasów młodych drzew Ø<10 cm



Projekt finansowany w ramach Regionalnego Programu Operacyjnego dla Województwa Pomorskiego na lata 2007-2013

Investor:  
  
Zarząd Dróg Wojewódzkich  
w Gdańsku  
ul. Mostowa 11A, 80-778 Gdańsk

Jednostka projektowa:  
  
EUROPROJEKT GDAŃSK S.A.  
80-680 Gdańsk ul. Nadwiślańska 55

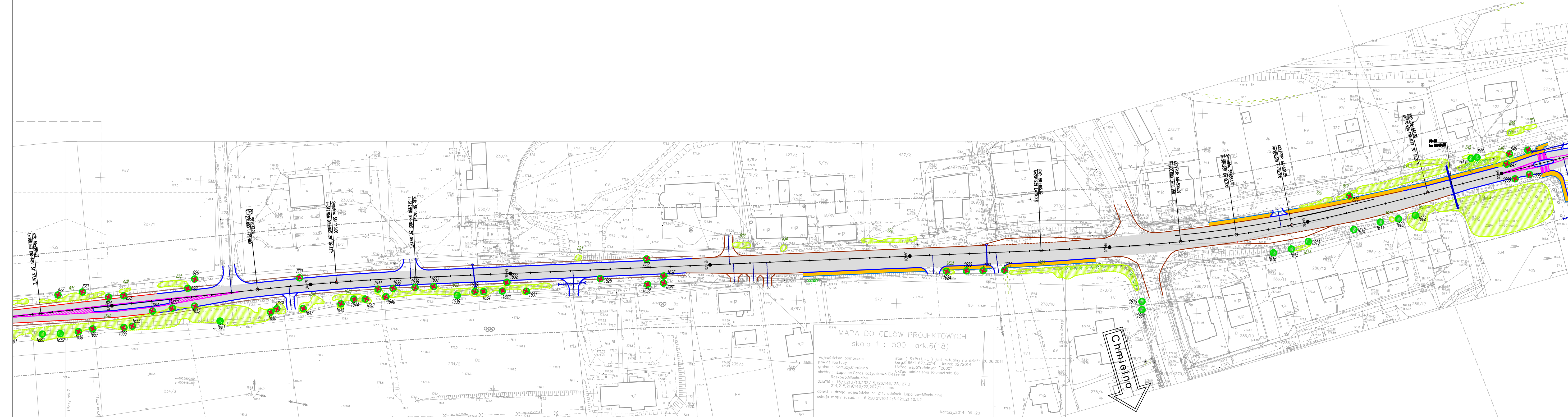
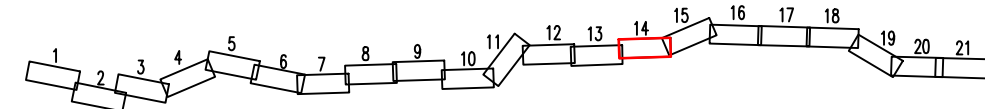
Nazwa dokumentacji:  
**"Rozbudowa i przebudowa drogi wojewódzkiej nr 211 na odcinkach Nowa Dąbrowa - Puzdrowo i Mojsz - Kartuzy"**

Tytuł rysunku:  
**Plan sytuacyjny - odcinek C**

Branża:		Drogowa	
Projektant:	mgr inż. Rafał Klein	w specjalności drogowej	Podpis:
		POM/0189/POOD/07	
Opracował:	mgr inż. Maciej Gajewski		Podpis:
Sprawdzający:	mgr inż. Marcin Nietupski	w specjalności konstrukcyjnej	Podpis:
		333/Gd/2002	
Nr arch.:	204-EURO/2014	Stadium:	koncepcja
		Data:	10.2014
		Skala:	1:1000
		Nr rys.:	2.13c



Układ arkuszy – odcinek C:



MAPA DO CELÓW PROJEKTOWYCH  
skala 1 : 500 ark.6(18)

województwo pomorskie  
powiat Kartuski  
gmina : Kartuski/Ochotnica  
obręb : Łopalicze, Górze, Kołczyżkowo, Cieszenie  
Reskowo, Miechucino  
działki : 15/1, 213/13, 232/15, 126/146, 125/127, 214, 215, 219/140/22, 207/1 i inne  
obiekt : droga wojewódzka nr 211, odcinek Łopalicze-Miechucino  
sekcja mapy zasad : 6.220.21.10.1; 6.220.21.10.1.2

stan (S+W+U+E) jest aktualny na dzień: 30.06.2014  
Kier.G.6641.677.2014 - ks.rob.02.2014  
Układ współrzędnych "2000"  
Układ odniesienia: krakowski 86

Kartuski, 2014-06-20

Chmielno

Parametry projektowe:

Klasa drogi – G (główna)  
Prędkość projektowa w terenie zabudowanym Vp=60km/h  
Prędkość projektowa poza terenem zabudowanym Vp=70km/h

Oznaczenia:

- krawężnik jezdni
- krawężnik betonowy
- krawężnik betonowy wtopiony
- krawężnik pobocza
- obrzeże betonowe
- powierzchnia bitumiczna
- powierzchnia z kostki betonowej (szlaki autobusowe)
- powierzchnia z kostki betonowej (chodniki)
- powierzchnia z kostki betonowej (ściegi pieszo-rowerowe)
- powierzchnia bitumiczna koloru czarnego (drogi rowerowe)
- powierzchnia z kostki kamiennej (wyspy rozdzielające)
- elementy oznakowania poziomego
- lokalizacja odwiertów geologicznych w nawierzchni
- lokalizacja odwiertów geologicznych w gruncie
- istniejące przepusty

- 34 - drzewa zorientowane w terenie zgodnie z mapą
- 34 - drzewa do wycinki
- 34 - drzewa z odrostami w pobliżu pnia
- 34 - powierzchnia odrostów zgodna z opisem w uwagach
- 34 - umiejscowienie odrostów względem pnia jest nie centralne to pokazane na rysunku z terenu
- 34 - drzewo zorientowane w terenie którego nie było na mapie
- 34 - brak drzewa w terenie (wykazanego na mapie)
- 1112 - krzewy, zarośla, lasy, podrośla (młode drzewa Ø<10cm)
- 1112 - krzewy, zarośla, lasy, podrośla (młode drzewa Ø<10cm) - do wycinki
- 34 - nr inwentaryzacji - kolor biały dotyczy drzew
- 1112 - nr inwentaryzacji - kolor zielony dotyczy zakrzewień lasów młodych drzew Ø<10 cm



Projekt finansowany w ramach Regionalnego Programu Operacyjnego dla Województwa Pomorskiego na lata 2007-2013

Investor:  
  
Zarząd Dróg Wojewódzkich  
w Gdańsku  
ul. Mostowa 11A, 80-778 Gdańsk

Jednostka projektowa:  
  
EUROPROJEKT GDAŃSK S.A.  
80-680 Gdańsk ul. Nadwiślańska 55

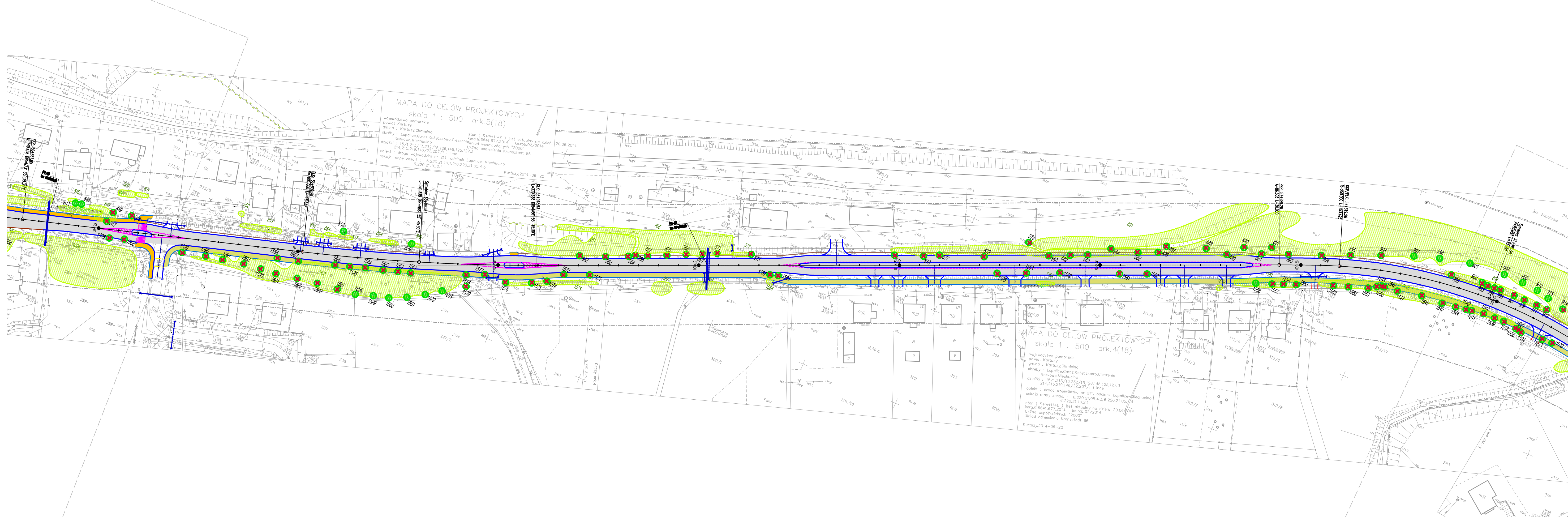
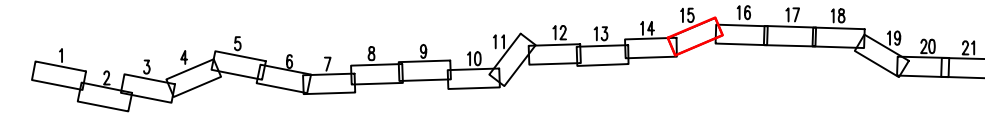
Nazwa dokumentacji:  
"Rozbudowa i przebudowa drogi  
wojewódzkiej nr 211 na odcinkach Nowa  
Dąbrowa - Puzdrowo i Mojsz - Kartuszy"

Tytuł rysunku:  
Plan sytuacyjny - odcinek C

Branża:		Drogowa	
Projektant:	mgr inż. Rafał Klein	w specjalności drogowej POM/0189/POOD/07	Podpis:
Opracował:	mgr inż. Maciej Gajewski		Podpis:
Sprawdzający:	mgr inż. Marcin Nietupski	w specjalności konstrukcyjnej 333/Gd/2002	Podpis:
Nr arch.:	204-EURO/2014	Stadium:	koncepcja
		Data:	10.2014
		Skala:	1:1000
		Nr rys.:	2.14c



Układ arkuszy – odcinek C:



Parametry projektowe:  
Klasa drogi – G (główna)  
Prędkość projektowa w terenie zabudowanym Vp=60km/h  
Prędkość projektowa poza terenem zabudowanym Vp=70km/h

Oznaczenia:

- krawężnik jezdni
- krawężnik betonowy
- krawężnik betonowy wtopiony
- krawężnik pobocza
- obrzeże betonowe
- nawierzchnia bitumiczna
- nawierzchnia z kostki betonowej (złoty autobusowy)
- nawierzchnia z kostki betonowej (chodnik)
- nawierzchnia z kostki betonowej (ciężki pieszo-rowerowy)
- nawierzchnia bitumiczna koloru czarnego (drogi rowerowe)
- nawierzchnia z kostki kamiennej (wyspy rozdzielające)
- elementy oznakowania poziomego
- lokalizacja odwiertów geologicznych w nawierzchni
- lokalizacja odwiertów geologicznych w gruncie
- istniejące przepusty
- drzewa zinventaryzowane w terenie zgodnie z mapą
- drzewa do wycinki
- drzewa z odrostami w pobliżu pnia
- powierzchnia odrostów zgodnie z opisem w uwagach
- umiejscowienie odrostów względem pnia jeśli nie centralnie to pokazane na rysunku z terenu
- drzewa zinventaryzowane w terenie którego nie było na mapie
- brak drzewa w terenie (wykazanego na mapie)
- krzewy, zarośla, lasy, podrosty (młode drzewa <10cm)
- krzewy, zarośla, lasy, podrosty (młode drzewa <10cm) – do wycinki
- nr inwentaryzacji – kolor biały dotyczy drzew
- nr inwentaryzacji – kolor zielony dotyczy zakrzewień lasów młodych drzew <10 cm

**PROGRAM REGIONALNY**  
NARODOWA STRATEGIA SPÓJNOŚCI

**UNIA EUROPEJSKA**  
EUROPEJSKI FUNDUSZ ROZWOJU REGIONALNEGO

Projekt finansowany w ramach Regionalnego Programu Operacyjnego dla Województwa Pomorskiego na lata 2007-2013

---

**Investor:**

Zarząd Dróg Wojewódzkich  
w Gdańsku  
ul. Mostowa 11A, 80-778 Gdańsk

---

**Jednostka projektowa:**

**EUROPROJEKT GDAŃSK S.A.**  
80-680 Gdańsk ul. Nadwiślańska 55

---

**Nazwa dokumentacji:**

**"Rozbudowa i przebudowa drogi wojewódzkiej nr 211 na odcinkach Nowa Dąbrowa - Puzdrowo i Mojsz - Kartuszy"**

---

**Tytuł rysunku:**

**Plan sytuacyjny - odcinek C**

---

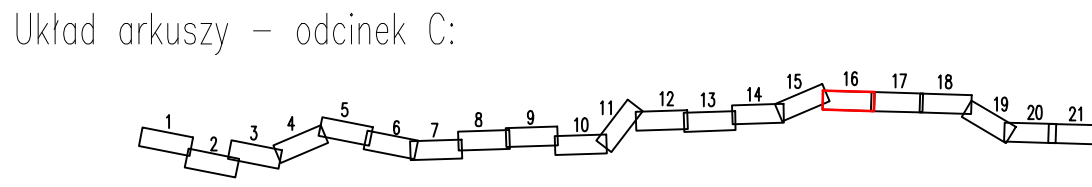
**Branża:**

**Drogowa**

---

<b>Projektant:</b> mgr inż. Rafał Klein	w specjalności drogowej POM/0189/POOD/07	<b>Podpis:</b>
<b>Opracował:</b> mgr inż. Maciej Gajewski		<b>Podpis:</b>
<b>Sprawdzający:</b> mgr inż. Marcin Nietupski	w specjalności konstrukcyjnej 333/Gd/2002	<b>Podpis:</b>
<b>Nr arch.:</b> 204-EURO/2014	<b>Stadium:</b> koncepcja	<b>Data:</b> 10.2014
	<b>Skala:</b> 1:1000	<b>Nr rys.:</b> 2.15c





Układ arkuszy – odcinek C:

**Parametry projektowe:**  
Klasa drogi – G (główna)  
Prędkość projektowa w terenie zabudowanym Vp=60km/h  
Prędkość projektowa poza terenem zabudowanym Vp=70km/h

**Oznaczenia:**

- krawężnik jezdni
- krawężnik betonowy
- krawężnik betonowy wtopiony
- krawężnik pobocza
- obrzeże betonowe
- nawierzchnia bitumiczna
- nawierzchnia z kostki betonowej (złoty autobusowy)
- nawierzchnia z kostki betonowej (chodnik)
- nawierzchnia z kostki betonowej (ciężki pieszo-rowerowy)
- nawierzchnia bitumiczna koloru czarnego (drogi rowerowe)
- nawierzchnia z kostki kamiennej (wyspy rozdzielające)
- elementy oznakowania poziomego
- lokalizacja odwiertów geologicznych w nawierzchni
- lokalizacja odwiertów geologicznych w gruncie
- istniejące przepusty

**Legenda:**

- 34 - drzewa zainwentaryzowane w terenie zgodnie z mapą
- 34 - drzewa do wycinki
- 34 - drzewa z odrostami w pobliżu pnia
- 34 - powierzchnia odrostów zgodnie z opisem w uwagach
- 34 - umiejscowienie odrostów widocznego pnia jeśli nie centralnie to pokazane na rysunku z terenu
- 34 - drzewa zainwentaryzowane w terenie którego nie było na mapie
- 34 - brak drzewa w terenie (wykazanego na mapie)
- 1112 - krzewy, zarośla, lasy, podrośla (młode drzewa <10cm)
- 1112 - krzewy, zarośla, lasy, podrośla (młode drzewa <10cm) - do wycinki
- 34 - nr inwentaryzacji - kolor biały dotyczy drzew
- 1112 - nr inwentaryzacji - kolor zielony dotyczy zakrzewień lasów młodych drzew <10 cm

**PROGRAM REGIONALNY**  
NARODOWA STRATEGIA SPÓJNOŚCI

**UNIA EUROPEJSKA**  
EUROPEJSKI FUNDUSZ ROZWOJU REGIONALNEGO

Projekt finansowany w ramach Regionalnego Programu Operacyjnego dla Województwa Pomorskiego na lata 2007-2013

**Investor:**  
Zarząd Dróg Wojewódzkich w Gdańsku  
ul. Mostowa 11A, 80-778 Gdańsk

**Jednostka projektowa:**  
EUROPROJEKT GDAŃSK S.A.  
80-680 Gdańsk ul. Nadwiślańska 55

**Nazwa dokumentacji:**  
"Rozbudowa i przebudowa drogi wojewódzkiej nr 211 na odcinkach Nowa Dąbrowa - Puzdrowo i Mojsz - Kartuszy"

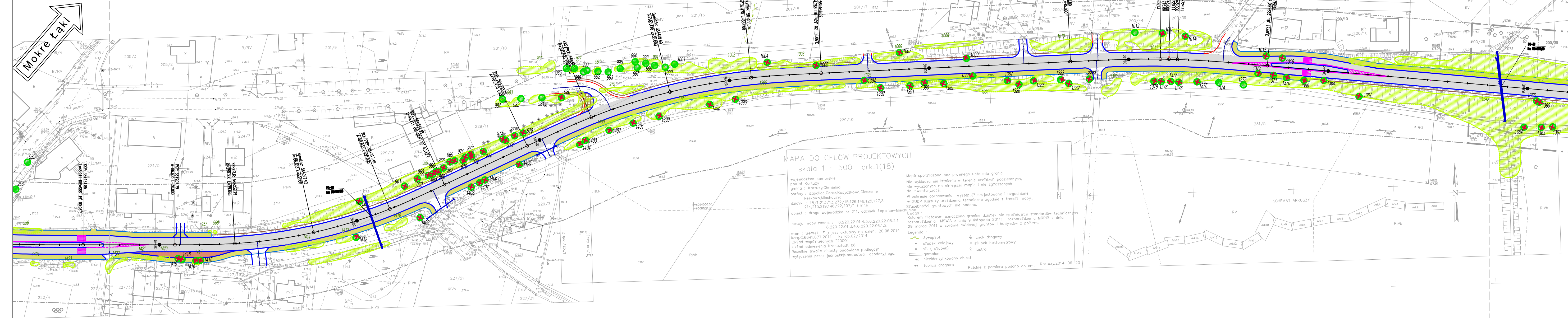
**Tytuł rysunku:**  
Plan sytuacyjny - odcinek C
















**Branża:**  
Drogowa













Projektant: mgr inż. Rafał Klein	w specjalności drogowej POM/0189/POOD/07	Podpis:
Opracował: mgr inż. Maciej Gajewski		Podpis:
Sprawdzający: mgr inż. Marcin Nietupski	w specjalności konstrukcyjnej 333/Gd/2002	Podpis:
Nr arch.: 204-EURO/2014	Stadium: koncepcja	Data: 10.2014
Skala: 1:1000	Nr rys.: 2.16c	



A diagram of a 2D chain of 21 segments. The segments are numbered 1 through 21. Segments 1 through 10 are in the foreground, and segments 11 through 21 are in the background. Segment 17 is highlighted in red.

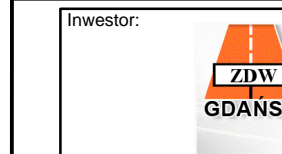


-  – krawężnik jezdni
-  – krawężnik betonowy
-  – krawężnik betonowy wtopiony
-  – krawężnik pobocza
-  – obrzeże betonowe
-  – nawierzchnia bitumiczna
-  – nawierzchnia z kostki betonowej (złotki autobusowe)
-  – nawierzchnia z kostki betonowej (chodniki)
-  – nawierzchnia z kostki betonowej (ciężki pieszo-rower)
-  – nawierzchnia bitumiczna koloru czarnego (drogi rower)
-  – nawierzchnia z kostki kamiennej (wyspy rozdzielające)
-  – elementy oznakowania poziomego
-  – lokalizacja odcinków geologicznych w nawierzchni
-  – lokalizacja odcinków geologicznych w gruncie
-  – istnieje przepust

-  **34** – drzewo zintensyfikowane w terenie zgodnie z mapą
-  – drzewo do wycofania
-  **34** – drzewo z odrębnościami w pobliżu pnia
-  **34** – powierzchnia zintensyfikowana zgodnie z opisem w uwagach
-  – uwzględnienie odrębności drzewa pnia jeśli nie centralnie
-  – pokazane na rysunkach z terenu
-  **34** – drzewo zintensyfikowane w terenie którego nie było na mapie
-  **34** – brak drzewa w terenie (wykazanego nie było na mapie)
-  **1112** – krzewy, zarosta, ziaś, podrosty (młode drzewa <810cm)
-  **1112** – krzewy, zarosta, ziaś, podrosty (młode drzewa <810cm) – do wycofania
-  **1112** – nie inwentaryzacja – kolor zielony dotyczy drzew
-  **1112** – nie inwentaryzacja – kolor zielony dotyczy zakreślenia lasu młodych drzew <810 cm



Projekt finansowany w ramach Regionalnego Programu Operacyjnego dla Województwa Pomorskiego na lata 2007-2013



Zarząd Dróg Wojewódzkich  
w Gdańsku  
ul. Mostowa 11A, 80-778 Gdańsk

	Jednostka projektowa:
--	-----------------------



**EUROPROJEKT GDAŃSK S.A.**  
80-680 Gdańsk ul. Nadwiślańska 55

Nazwa dokumentacji:	
---------------------	--

"Rozbudowa i przebudowa drogi wojewódzkiej nr 211 na odcinkach Nowa Dąbrowa - Puzdrowo i Mojsusz - Kartuzy"

Tytuł rysunku:

	Plan sytuacyjny - odcinek C
--	-----------------------------

Branża:	Drogowa
---------	---------

Projektant:  
mgr inż. Rafał Klein

	Opracował:

mgr inż. Maciej Gajewski
--------------------------

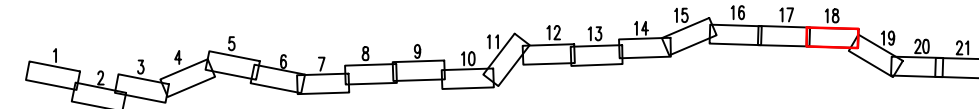
Sprawdzający:	Podpis:
mgr inż. Marcin Nietupski	w specjalności konstrukcyjnej 333/Gd/2002

Nr arch.:	Stadium:	Data:	Skala:	Nr ry.
204-EURO/2014	konceptia	10.2014	1:1000	2.1

2017-2018	2017-2018	2017-2018	2017-2018	2017-2018	2017-2018
-----------	-----------	-----------	-----------	-----------	-----------



Układ arkuszy – odcinek C:



Parametry projektowe:

Klasa drogi – G (główna)  
Prędkość projektowa w terenie zabudowanym Vp=60km/h  
Prędkość projektowa poza terenem zabudowanym Vp=70km/h

Oznaczenia:

- krawężnik jezdni
- krawężnik betonowy
- krawężnik betonowy wtopiony
- krawężnik pobocza
- obrzeże betonowe
- nawierzchnia bitumiczna
- nawierzchnia z kostki betonowej (zakoń autobusowe)
- nawierzchnia z kostki betonowej (chodnik)
- nawierzchnia z kostki betonowej (ścieżki pieszo-rowerowe)
- nawierzchnia bitumiczna koloru czarnego (drogi rowerowe)
- nawierzchnia z kostki kamiennej (wyspy rozdzielające)
- elementy oznakowania poziomego
- lokalizacja odwiertów geologicznych w nawierzchni
- lokalizacja odwiertów geologicznych w gruncie
- istniejące przepusty

- 34 - drzewa zinventaryzowane w terenie zgodnie z mapą
- 34 - drzewa do wycinki
- 34 - drzewa z odrostami w pobliżu pnia
- 34 - powierzchnia odrostów zgodna z opisem w uwagach
- 34 - umiejscowienie odrostów względem pnia jest nie centralne to pokazane na rysunku z terenu
- 34 - drzewa zinventaryzowane w terenie którego nie było na mapie
- 34 - brak drzewa w terenie (wykazanego na mapie)
- 1112 - krzewy, zarośla, lasy, podrośla (młode drzewa  $\phi < 10\text{cm}$ )
- 1112 - krzewy, zarośla, lasy, podrośla (młode drzewa  $\phi < 10\text{cm}$ ) - do wycinki
- 1112 - nr inwentaryzacji - kolor biały dotyczy drzew
- 1112 - nr inwentaryzacji - kolor zielony dotyczy zakrzewień lasów młodych drzew  $\phi < 10\text{cm}$



Projekt finansowany w ramach Regionalnego Programu Operacyjnego dla Województwa Pomorskiego na lata 2007-2013

Investor:  
  
Zarząd Dróg Wojewódzkich  
w Gdańsku  
ul. Mostowa 11A, 80-778 Gdańsk

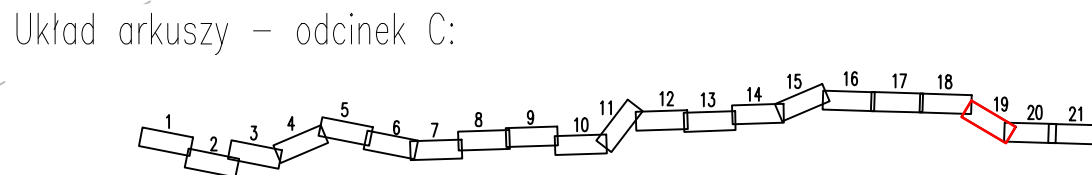
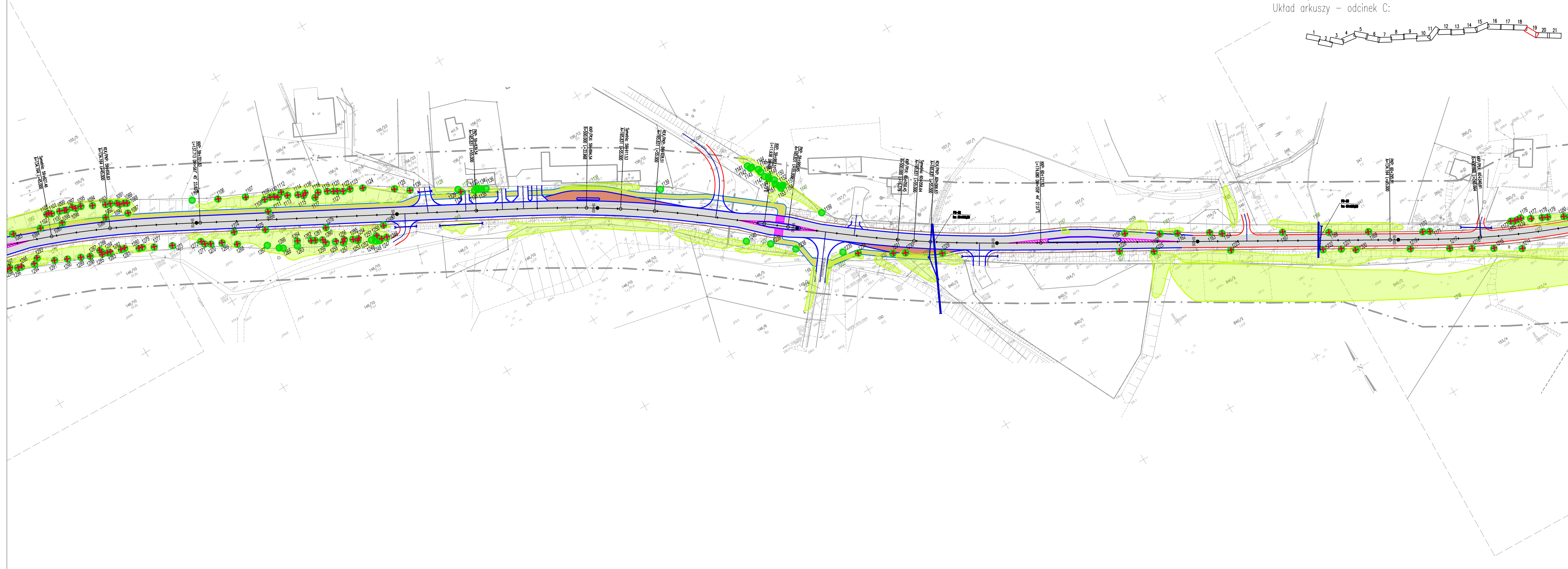
Jednostka projektowa:  
  
EUROPROJEKT GDAŃSK S.A.  
80-680 Gdańsk ul. Nadwiślańska 55

Nazwa dokumentacji:  
"Rozbudowa i przebudowa drogi  
wojewódzkiej nr 211 na odcinkach Nowa  
Dąbrowa - Puzdrowo i Mojsz - Kartuzy"

Tytuł rysunku:  
Plan sytuacyjny - odcinek C

Branża:		Drogowa	
Projektant:	mgr inż. Rafał Klein	w specjalności drogowej POM/0189/POOD/07	Podpis:
Opracował:	mgr inż. Maciej Gajewski		Podpis:
Sprawdzający:	mgr inż. Marcin Nietupski	w specjalności konstrukcyjnej 333/Gd/2002	Podpis:
Nr arch.:	204-EURO/2014	Stadium:	koncepcja
Data:	10.2014	Skala:	1:1000
Nr rys.:	2.18c		




















Układ arkuszy - odcinek C:


















- Parametry projektowe:
- Klasa drogi - G (główna)
  - Prędkość projektowa w terenie zabudowanym  $V_p=60\text{km/h}$
  - Prędkość projektowa poza terenem zabudowanym  $V_p=70\text{km/h}$
- Oznaczenia:
- krawężnik jezdni
  - krawężnik betonowy
  - krawężnik betonowy wtopiony
  - krawężnik pobocza
  - obrzeże betonowe
  - obrzeże betonowe
  - nawierzchnia bitumiczna
  - nawierzchnia z kostki betonowej (zakości autobusowe)
  - nawierzchnia z kostki betonowej (chodniki)
  - nawierzchnia z kostki betonowej (ściegi pieszo-rowerowe)
  - nawierzchnia bitumiczna koloru czarnego (drogi rowerowe)
  - nawierzchnia z kostki kamiennej (wyspy rozdzielające)
  - elementy oznakowania poziomego
  - lokalizacja odwiertów geologicznych w nawierzchni
  - lokalizacja odwiertów geologicznych w gruncie
  - istniejące przepusty
- Legenda:
- 34 - drzewo zorientowane w terenie zgodnie z mapą
  - 34 - drzewo do wycinki
  - 34 - drzewo z odrostami w pobliżu pnia
  - 34 - powierzchnie odrostów zgodnie z opisem w uwagach
  - 34 - umiejscowienie odrostów względem pnia jest nie centralne to pokazane na rysunku z terenu
  - 34 - drzewo zorientowane w terenie którego nie było na mapie
  - 34 - brak drzewa w terenie (wykazanego na mapie)
  - 1112 - krzewy, zarośla, lasy, podrosty (młode drzewa  $\phi < 10\text{cm}$ )
  - 1112 - krzewy, zarośla, lasy, podrosty (młode drzewa  $\phi < 10\text{cm}$ ) - do wycinki
  - 34 - nr inwentaryzacji - kolor biały dotyczy drzew
  - 1112 - nr inwentaryzacji - kolor zielony dotyczy zakrzewień lasów młodych drzew  $\phi < 10\text{cm}$

Projekt finansowany w ramach Regionalnego Programu Operacyjnego dla Województwa Pomorskiego na lata 2007-2013				
Inwestor:				
<p>Zarząd Dróg Wojewódzkich w Gdańsku ul. Mostowa 11A, 80-778 Gdańsk</p>				
Jednostka projektowa:				
<p>EUROPROJEKT GDAŃSK S.A. 80-680 Gdańsk ul. Nadwiślańska 55</p>				
Nazwa dokumentacji:				
<p>"Rozbudowa i przebudowa drogi wojewódzkiej nr 211 na odcinkach Nowa Dąbrowa - Puzdrowo i Mojsuz - Kartuzy"</p>				
Tytuł rysunku:				
<p>Plan sytuacyjny - odcinek C</p>				
Branża:				
Drogowa				
Projektant:	Podpis:			
mgr inż. Rafał Klein	w specjalności drogowej POM/0189/POOD/07			
Opracował:	Podpis:			
mgr inż. Maciej Gajewski				
Sprawdzający:	Podpis:			
mgr inż. Marcin Nietupski	w specjalności konstrukcyjnej 333/Gd/2002			
Nr arch.:	Stadium:	Data:	Skala:	Nr rys.:
204-EURO/2014	konceptja	10.2014	1:1000	2.19c





-  krawężń jedn.
-  krawężń betonowy
-  krawężń betonowy wtopiony
-  krawężń pobocza
-  obrzeże betonowe
-  nawierzchnia bitumiczna
-  nawierzchnia z kostki betonowej (zatraki autobusow.)
-  nawierzchnia z kostki betonowej (chodniki)
-  nawierzchnia z kostki betonowej (siatki pieszo-row.)
-  nawierzchnia bitumiczna koryta czarnego (drogi row.)
-  nawierzchnia z kostki kamiennej (wyspy rozdzielaj.)
-  elementy oznakowania poziomego
-  lokalizacja obiektów geologicznych w nawierzchni
-  lokalizacja obiektów geologicznych w gruncie
-  istniejące przepusty

-   – drzewo zidentyfikowane w terenie zgodnie z mapą
-  – drzewo do wycięcia
-   drzewo z odrostami w pobliżu pnia
-   – uwaga! niedokładna odległość zgodna z zapisem w uwagach
-  – uwaga! niedokładna odległość, pnia jest nie centralnie
-  pokazuje na rysunkach z terenu
-  drzewo zidentyfikowane w terenie którego nie było na mapie
-  brak drzewa w terenie (wykazanego na mapie)
-   1112 krzewy, zarośla, lasy, podrosty (młode drzewa <10cm)
-   krzewy, zarośla, lasy, podrosty (młode drzewa <10cm) – do wycięcia
-  nr inwentaryzacji – kolor białej dotyczy
-  1112 nr inwentaryzacji – kolor żółty dotyczy zakreślonej lasów młodych drzew <10 cm



Zarząd Dróg Wojewódzkich  
w Gdańsku  
ul. Mostowa 11A, 80-778 Gdańsk



**EUROPROJEKT GDAŃSK S.A.**  
80-680 Gdańsk ul. Nadwiślańska 55

"Rozbudowa i przebudowa drogi wojewódzkiej nr 211 na odcinkach Nowa Dąbrowa - Puzdrowo i Mojuś - Kartuszy"

Plan sytuacyjny - odcinek C

Branża:	Drogowa
---------	---------

Projektant:  
mgr inż. Rafał Klei

	Podpis:
--	---------

Opracował:  
mgr inż. Maciej Gajewski

	Podpis:
--	---------

Sprawdzający:  
mgr inż. Marcin Nietups

ki	w specjalności konstrukcyjnej 333/Gd/2002	Podpis:
----	--	---------

	Nr arch.:
--	-----------

Stadium:
----------

Data:
-------

Skala:

Nr rys.:
----------

204-EURC

014 | koncepcja

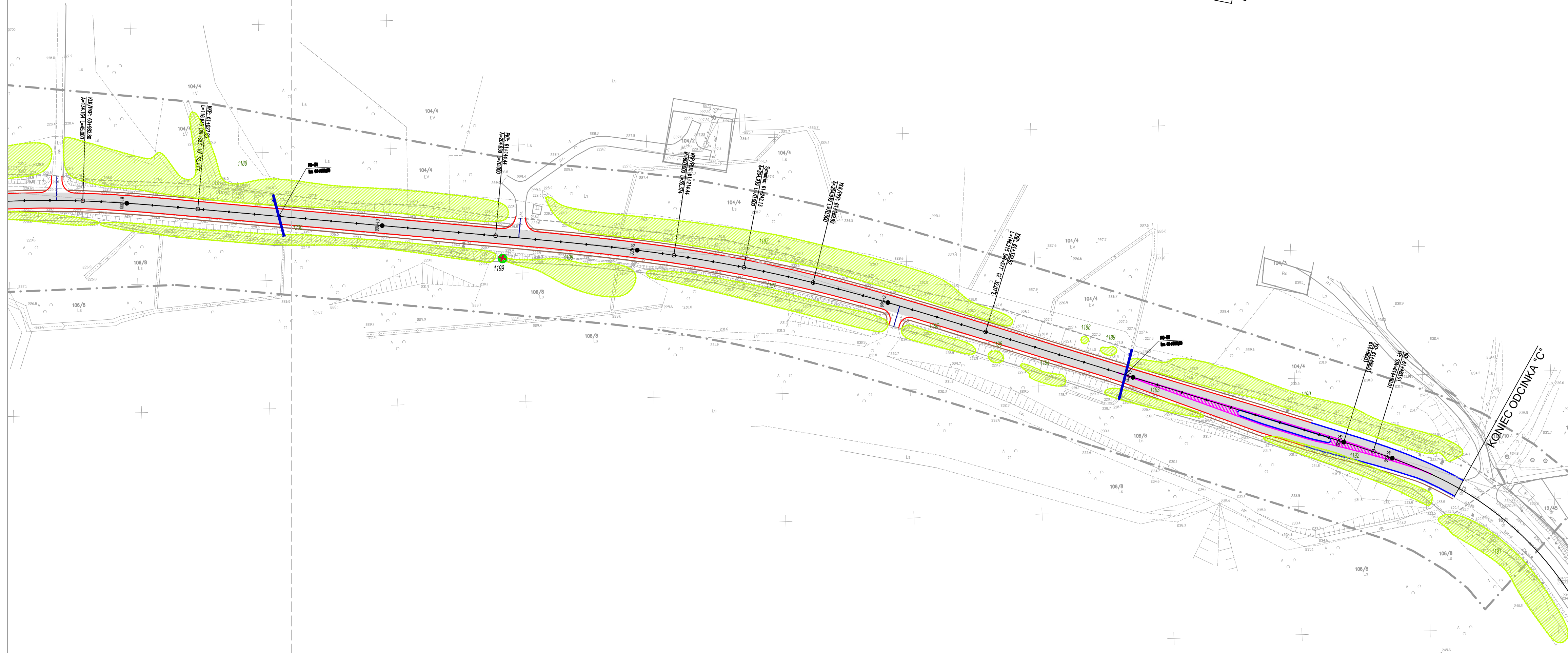
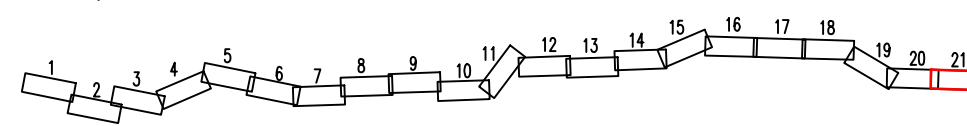
a	10.2014
---	---------

1:10C

00	2.20c
----	-------



Układ arkuszy - odcinek C:



Parametry projektowe:  
Klasa drogi - G (główna)  
Prędkość projektowa w terenie zabudowanym Vp=50km/h  
Prędkość projektowa poza terenem zabudowanym Vp=70km/h

Oznaczenia:

- krawężnik jezdni
- krawężnik betonowy
- krawężnik betonowy wtopiony
- krawężnik pobocza
- obrzeże betonowe
- nawierzchnia bitumiczna
- nawierzchnia z kostki betonowej (zatoke autobusowe)
- nawierzchnia z kostki betonowej (chodniki)
- nawierzchnia z kostki betonowej (ścieżki pieszo-rowerowe)
- nawierzchnia bitumiczna koloru czarnego (drogi rowerowe)
- nawierzchnia z kostki kamiennej (wyspy rozdzielające)
- elementy oznakowania poziomego
- lokalizacja odwiertów geologicznych w nawierzchni
- lokalizacja odwiertów geologicznych w gruncie
- istniejące przepusty

34 - drzewo zainwentaryzowane w terenie zgodnie z mapą  
34 - drzewo do wycinki  
34 - drzewo z odrostami w pobliżu pnia  
34 - powierzchnia odrostów zgodna z opisem w uwagach  
34 - umiejscowienie odrostów względem pnia jeśli nie centralne  
34 - to pokazane na rysunkach z terenu  
34 - drzewo zainwentaryzowane w terenie którego nie było na mapie  
34 - brak drzewa w terenie (wykazanego na mapie)

1112 - krzewy, zarośla, lasy, podrośla (młode drzewa Ø<10cm)  
1112 - krzewy, zarośla, lasy, podrośla (młode drzewa Ø<10cm) - do wycinki  
34 - nr inwentaryzacji - kolor biały dotyczy drzew  
1112 - nr inwentaryzacji - kolor zielony dotyczy zakrzewień lasów młodych drzew Ø<10 cm

PROGRAM REGIONALNY  
NARODOWA STRATEGIA SPÓJNOŚCI

UNIA EUROPEJSKA  
EUROPEJSKI FUNDUSZ ROZWOJU REGIONALNEGO

Projekt finansowany w ramach Regionalnego Programu Operacyjnego dla Województwa Pomorskiego na lata 2007-2013

Inwestor:  
  
Zarząd Dróg Wojewódzkich  
w Gdańsku  
ul. Mostowa 11A, 80-778 Gdańsk

Jednostka projektowa:  
  
EUROPROJEKT GDAŃSK S.A.  
80-680 Gdańsk ul. Nadwiślańska 55

Nazwa dokumentacji:  
"Rozbudowa i przebudowa drogi  
wojewódzkiej nr 211 na odcinkach Nowa  
Dąbrowa - Puzdrowo i Mojsusz - Kartuszy"

Tytuł rysunku:  
Plan sytuacyjny - odcinek C

Branża:  
Drogowa

Projektant: mgr inż. Rafał Klein	w specjalności drogowej POM/0189/POOD/07	Podpis:		
Opracował: mgr inż. Maciej Gajewski		Podpis:		
Sprawdzający: mgr inż. Marcin Nietupski	w specjalności konstrukcyjnej 333/Gd/2002	Podpis:		
Nr arch.: 204-EURO/2014	Stadium: koncepcja	Data: 10.2014	Skala: 1:1000	Nr rys.: 2.21c