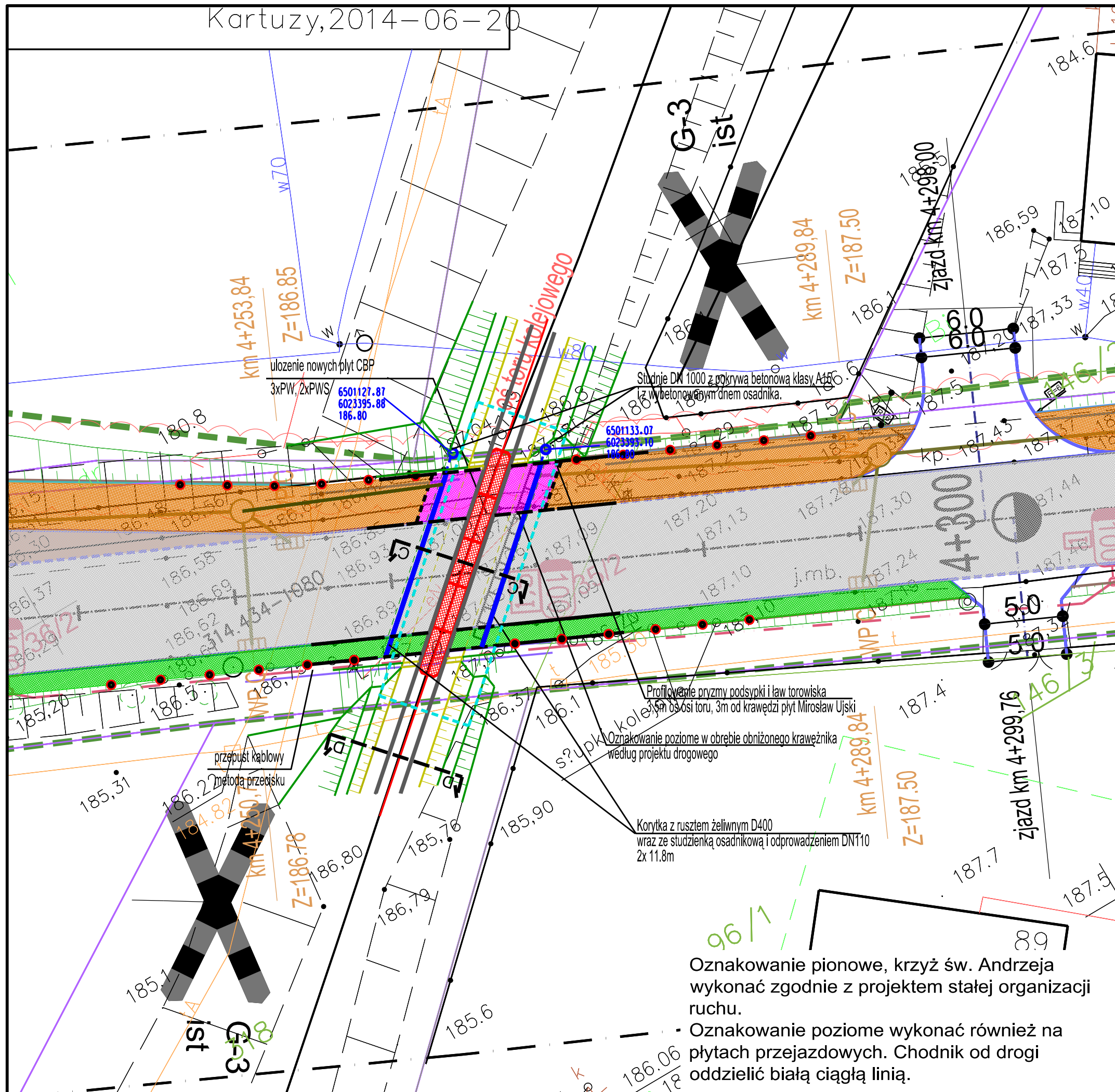


Kartuzy, 2014-06-20



Oznaczenia:

- nawierzchnia drogowa z mas asfaltowych
- nawierzchnia chodnika z płytek betonowych
- nawierzchnia chodnika z mas asfaltowych
- pobocze
- płyty przejazdowe typu CBP
- toki szynowe
- podkłady
- podsypka tłuczniowa
- grunt skarp i ławy torowiska
- krawężnik drogowy / obrzeże chodnikowe
- krawężnik / obrzeże obniżające się w odległości 4 m od przejazdu
- geowłókna separacyjna 250g/m²
- korytka z rusztem żeliwnym D 400
- słupki prowadzące U-1a ustawione co 3m



PROGRAM
REGIONALNY
NARODOWA STRATEGIA SPÓJNOŚCI



UNIA EUROPEJSKA
EUROPEJSKI FUNDUSZ
ROZWOJU REGIONALNEGO



Projekt finansowany w ramach Regionalnego Programu Operacyjnego dla Województwa Pomorskiego na lata 2007-2013

Inwestor:



Zarząd Dróg Wojewódzkich
w Gdańsku
ul. Mostowa 11A, 80-778 Gdańsk

Jednostka projektowa:



EUROPROJEKT GDAŃSK S.A.
80-680 Gdańsk ul. Nadwiślańska 55

Nazwa dokumentacji:

"Rozbudowa i przebudowa drogi
wojewódzkiej nr 211 na odcinkach Nowa
Dąbrowa - Puzdrowo i Mojsz - Kartuzy"

Tytuł rysunku:

Plan sytuacyjny
przejazd w km 57+874 linii kolejowej nr 229

Branża:

kolejowa

Projektant:
mgr inż. Jan Szczepny

w specjalności kolejowej
POM/0004/OWKL/10

Podpis:
[Signature]

Sprawdzający:
mgr inż. Bartosz Rogowski

w specjalności kolejowej
POM/0002/POKL/07

Podpis:
[Signature]

Opracował:
mgr inż. Jacek Szmagliński

Podpis:
[Signature]

Nr arch.:
204-EURO/2014

Stadium:
PW

Data:
12.2015

Skala:
1:250

Nr rys.:
1a