

NAZWA PROJEKTU

„ROZBUDOWA DROGI WOJEWÓDZKIEJ NR 224 NA ODCINKU GODZISZEWO – WĘZEŁ AUTOSTRADY A1 STANISŁAWIE”

ETAP 1 GODZISZEWO

Lokalizacja:

- województwo -POMORSKIE
- powiat – STAROGARDZKI
- gmina – SKARSZEWO

Inwestycja uzyskała dofinansowanie ze środków **Regionalnego Programu Operacyjnego Województwa Pomorskiego na lata 2014-2020**, Oś priorytetowa 09. Mobilność, Działanie 09.03. Regionalna infrastruktura drogowa.

Inwestycja jest realizowana na podstawie umowy na roboty budowlane.

Poziom dofinansowania z Europejskiego Funduszu Rozwoju Regionalnego – 85%

Uchwała Zarządu Województwa Pomorskiego o dofinansowaniu projektu nr 672/168/20 z dnia 30.07.2020 r.

Nr Decyzji o dofinansowaniu RPPM.09.03.00-22-0001/16-00 z dnia 28.04.2016 r. z późniejszymi zmianami.

Umowa na roboty została zawarta dnia 02.11.2020 r.

Wartość **umowy na roboty budowlane: 13 479 237,37 zł**

Okres realizacji inwestycji:

- Podpisanie umowy z wykonawcą: 02.11.2020 r.
- Rozpoczęcie robót budowlanych: 12.11.2020 r.
- Zakończenie robót: 01.07.2022 r.
- Odbioru Robót dokonano 14.07.2022 r.
- Przedmiot Umowy odebrano 27.10.2022 r.

Długość rozbudowywanego odcinka drogi wojewódzkiej nr 222 – ok. 0,4 km w miejscowości Godziszewo

Długość rozbudowywanego odcinka drogi wojewódzkiej nr 224 – ok. 1,3 km (km od 94+893 do km 96+200)

Zakres rozbudowy:


- Poszerzenie jezdni do 7m,
- Przebudowa poboczy,
- Rozbudowa i przebudowa skrzyżowań,
- Przebudowa oraz budowa urządzeń i elementów związanych z bezpieczeństwem ruchu (zatoki autobusowe, wyspy kanalizujące ruch, przejścia dla pieszych, azyle, chodniki oraz ciągi rowerowe i pieszo-rowerowe),
- Przebudowa przepustów pod zjazdami,
- Przebudowa mostu nad rz. Styną w ciągu drogi wojewódzkiej nr 222,

- Budowa i przebudowa systemu odwadniającego (kanalizacja deszczowa, rowy drogowe, w tym retencyjno-infiltracyjne, urządzenia podczyszczające, ścieki itp.),
- Budowa oraz przebudowa oświetlenia drogowego,
- Budowa i przebudowa zjazdów,
- Przebudowa uzbrojenia podziemnego i naziemnego,
- Rozbiórka budynków i innych obiektów kolidujących z inwestycją,
- Wycinka drzew i krzewów oraz zagospodarowanie zieleni (nasadzenia)

Cele realizowanego Projektu:

- Usprawnienie ważnych dla województwa połączeń drogowych wiążących regionalny system transportowy z siecią dróg krajowych tj. droga krajową nr 91 oraz z transeuropejską siecią transportową TEN-T (autostrada A1) przebiegającą przez obszar województwa pomorskiego,
- Zwiększenie nośności do 115 kN/oś,
- Poprawa jakości życia mieszkańców,
- Poprawa warunków użytkowania transportu zbiorowego, dowozu dzieci do szkół, dojazdu do obiektów publicznych oraz do innych celów,
- Zwiększenie dostępności i atrakcyjności przyległych terenów poprzez poprawę jakości, komfortu i skrócenie czasu przejazdu,
- Zwiększenie ilości dróg wojewódzkich o dobrym stanie,
- Oddzielenie pieszych i rowerzystów od pojazdów mechanicznych,
- Poprawa warunków środowiska naturalnego poprzez zmniejszenie hałasu i emisji spalin,
- Podniesienie poziomu przedsiębiorczości w przedmiotowym obszarze,
- Zwiększenie mobilności mieszkańców.

UCZESTNICY PROJEKTU:

<p>BENEFICJENT:</p> <p>WOJEWÓDZTWO POMORSKIE</p>	
<p>PODMIOT REALIZUJĄCY PROJEKT:</p> <p>ZARZĄD DRÓG WOJEWÓDZKICH W GDAŃSKU</p>	
<p>NADZÓR INWESTORSKI:</p> <p>Konsorcjum:</p> <p>DROMAX – KNYBAWA k. Tczewa – Lider Konsorcjum</p> <p>Nadzory-GL – STAROGARD GDAŃSKI – Partner Konsorcjum</p>	
<p>NADZÓR AUTORSKI:</p> <p>DROMAX – KNYBAWA k. Tczewa – Lider Konsorcjum</p>	

WYKONAWCA ROBÓT BUDOWLANYCH:

Przedsiębiorstwo Budowy Dróg S. A. – Starogard Gdański

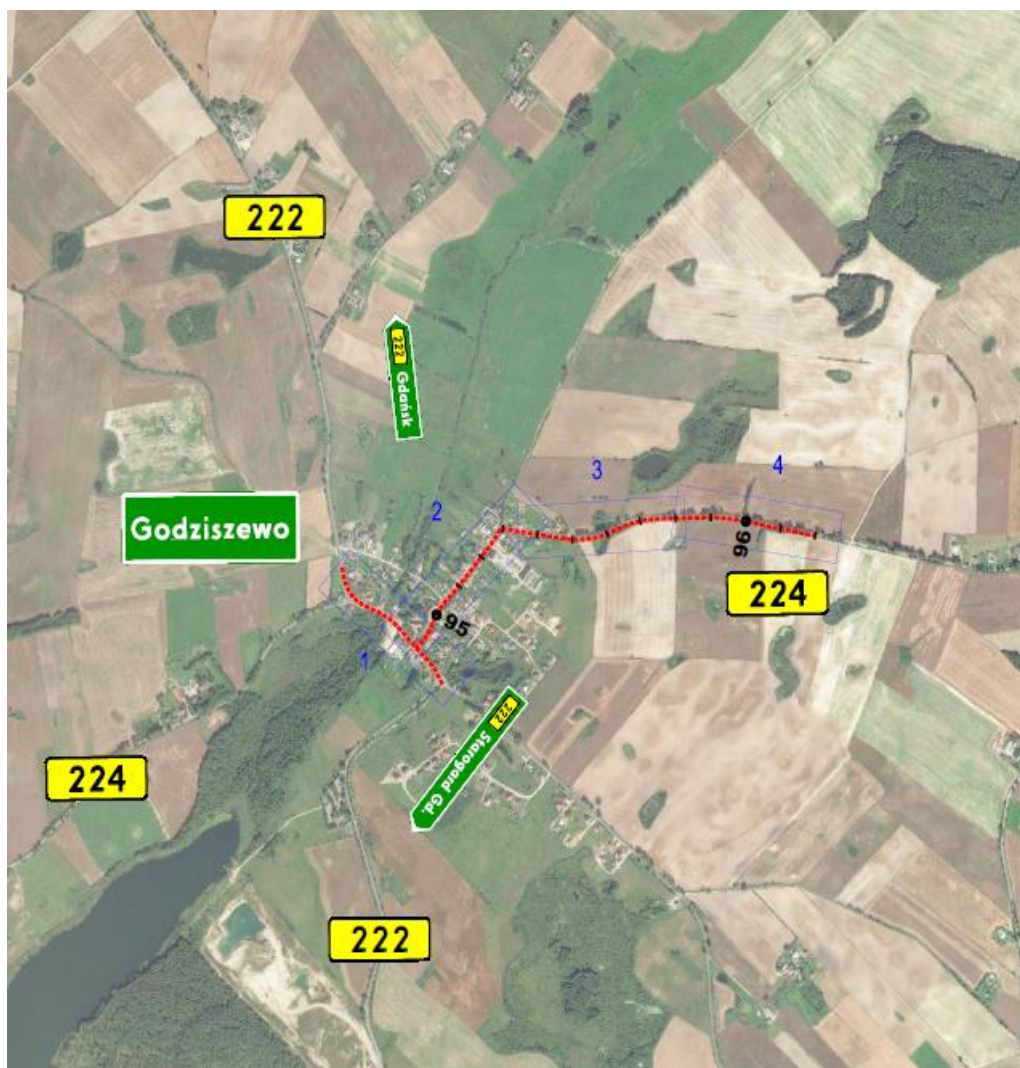


WYKONAWCA DOKUMENTACJI PROJEKTOWEJ

TRAKCJA PRKiI S.A.– Warszawa



Mapa orientacyjna:



STAN PRZED REALIZACJĄ





STAN PO REALIZACJI





*Rozbudowa drogi wojewódzkiej nr 224 na odcinku Godziszewo – węzeł Autostrady A1 Stanisławie, etap 1 Godziszewo
Regionalny Program Operacyjny dla Województwa Pomorskiego na lata 2014-2020*

