

NAZWA PROJEKTU

„Rozbudowa i przebudowa drogi wojewódzkiej nr 211 odcinek C na odcinku Mojuż-Kartuz i Śmiechowo-Rokity”

DANE PODSTAWOWE

Lokalizacja:

- Województwo: pomorskie
- Powiat: kartuski,
- Gmina: Kartuzy, Chmielno, Sierakowice

Inwestycja uzyskała dofinansowanie ze środków Regionalnego Programu Operacyjnego Województwa Pomorskiego na lata 2014-2020,

Oś priorytetowa 09. Mobilność, Działanie 9.3. Regionalna infrastruktura drogowa.

Inwestycja jest realizowana w systemie z

Całkowita wartość projektu: **96 123 289,04 zł**

Planowane dofinansowanie UE – 85%

Uchwała o dofinansowaniu projektu z dnia 13 października 2017 r.

Wykonawca dokumentacji projektowej:

EUROPROJEKT GDAŃSK S. A.

ul. Nadwiślańska 55, 80-680 Gdańsk

Wykonawca robót budowlanych:

konsorcjum firm:

Trakcja S.A z siedzibą w Warszawie przy ulicy Złotej 59 lok. XVIII 00-120 Warszawa (Lider),

AB Kauno Tiltai z siedzibą Kowno przy ulicy Ateities 46 52502 Kowno (Partner)

Inżynier Kontraktu:

Maurycjusz Niklas

Ul. Świętojańskiej 65/8, 80-840 Gdańsk

Wartość umowy na roboty budowlane – 90 045 945,88 zł

Okres realizacji inwestycji:

- Podpisanie umowy z Wykonawcą: 16.03.2018 r.
- Przekazanie placu budowy 03.04.2018r.

- zakończenie robót budowlanych: 11.09.2020 r.
- odbiór końcowy przedmiotu umowy 25.10.2020 r.

Długość rozbudowywanego odcinka drogi wojewódzkiej – 15,4 km:

Ogólna charakterystyka projektu:

Przedmiotowa inwestycja realizowana jest w województwie pomorskim, w powiecie kartuskim, na terenie gmin Kartuzy Chmielno i Sierakowice na odcinku drogi o łącznej długości ok. 15,4 km. Inwestycja rozpoczyna się w mieście Kartuzy, natomiast kończy się w m. Mojusz.

Odcinek prowadzi przez tereny miejskie i wiejskie, przecinając miejscowości: Kartuzy – Łapalice – Garcz – Miechucino – Mojusz.

Wykonany zakres rozbudowy to m.in.:

- doprowadzenie drogi do parametrów klasy G,
- zwiększenie nośności drogi do 115 kN/oś,
- przebudowę skrzyżowań
- budowę lub przebudowę obiektów inżynierskich, w tym przepustów i konstrukcji mostowych,
- wykonanie elementów uspokojenia ruchu drogowego,
- przebudowę lub budowę zatok autobusowych,
- przebudowę lub budowę chodników i ciągów pieszo-rowerowych,
- przebudowę lub budowę oświetlenia drogowego,
- usprawnienie systemu odwodnienia nawierzchni,
- przebudowę kolidującej infrastruktury technicznej,
- wykonanie docelowego oznakowania drogi.



Cele realizowanego projektu:

Celem przedsięwzięcia jest usprawnienie przejazdu przez drogę wojewódzką nr 211. Poprzez modernizację DW 211 oczekuje się poprawy warunków komunikacji (podróży) oraz wzrost atrakcyjności i konkurencyjności powiatu kartuskiego. Redukcji ulegnie emisja spalin, spadną koszty eksploatacji pojazdów, zredukowana zostanie liczba wypadków, a także poprawi się komfort podróży oraz bezpieczeństwo pieszych i rowerzystów.

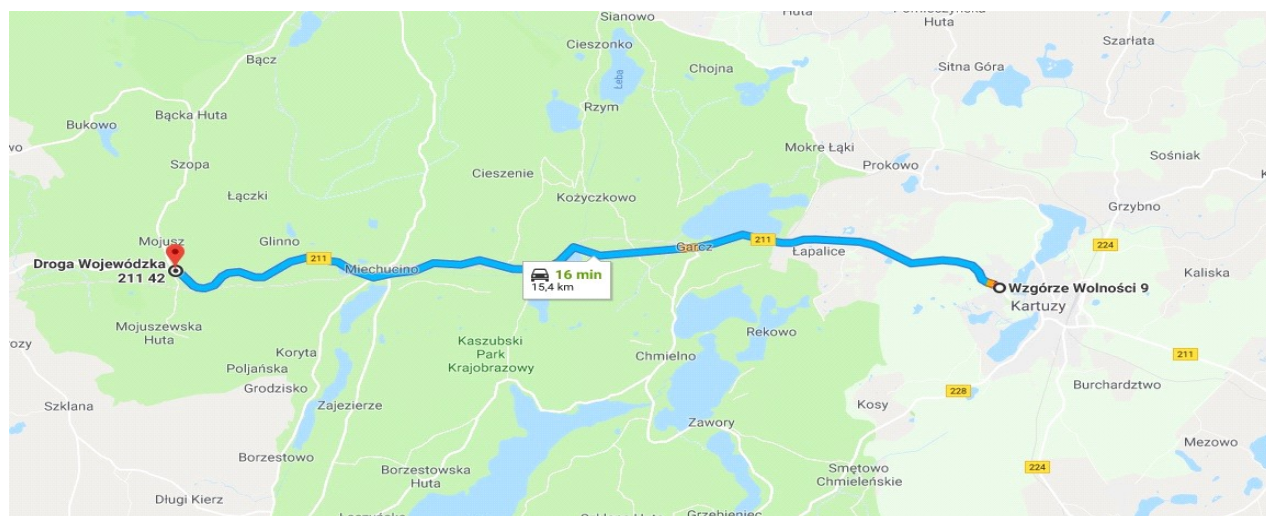
- poprawę bezpieczeństwa ruchu drogowego,
- uzyskanie parametrów geometrycznych zgodnych z wymaganiami normatywnymi,
- poprawę jakości i nośności nawierzchni,
- poprawę stanu technicznego obiektów mostowych,
- poprawę płynności jazdy,

- usprawnienie systemu odwodnienia nawierzchni,
- zwiększenie sprawności skrzyżowań.

UCZESTNICY PROJEKTU

<p>BENEFICJENT</p> <p style="text-align: center;">WOJEWÓDZTWO POMORSKIE</p>	
<p>PODMIOT REALIZUJĄCY PROJEKT</p> <p style="text-align: center;">ZARZĄD DRÓG WOJEWÓDZKICH W GDAŃSKU</p>	
<p>NADZÓR INWESTORSKI</p>	<p>Firma Niklas Maurycjusz Ul. Świętojańskiej 65/8 80-840 Gdańsk</p>
<p>WYKONAWCA ROBÓT BUDOWLANYCH KONSORCJUM FIRM:</p>	<p>LIDER Trakcja PRKiI S.A z siedzibą w Warszawie przy ulicy Złotej 59 lok. XVIII 00-120 Warszawa, PARTNER AB Kauno Tiltai z siedzibą Kowno przy ulicy Ateities 46 52502 Kowno</p>

MAPA ORIENTACYJNA



Źródło: www.mapy.google.pl

STAN ISTNIEJĄCY







Źródło: Google maps

Rozpoczęcie robót budowlanych nastąpiło w dniu 03.04.2018 r.
Zdjęcia z realizacji robót od początku budowy :



(grudzień 2018r.)



(styczeń 2019r.)



(luty 2019r.)



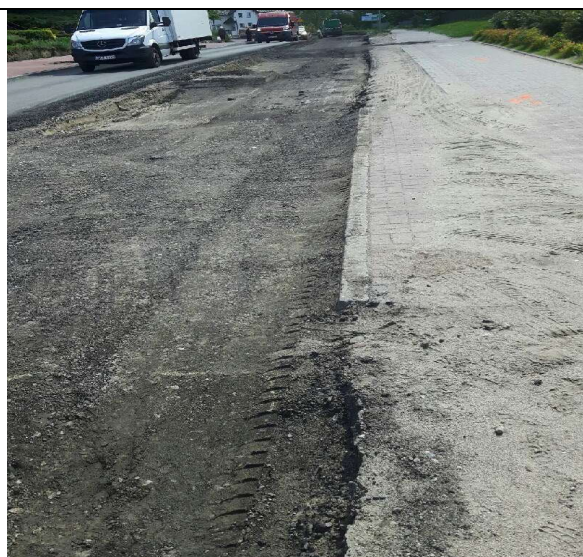
(marzec 2019r.)



(kwiecień 2019r.)



(maj 2019r.)



(czerwiec 2019r.)



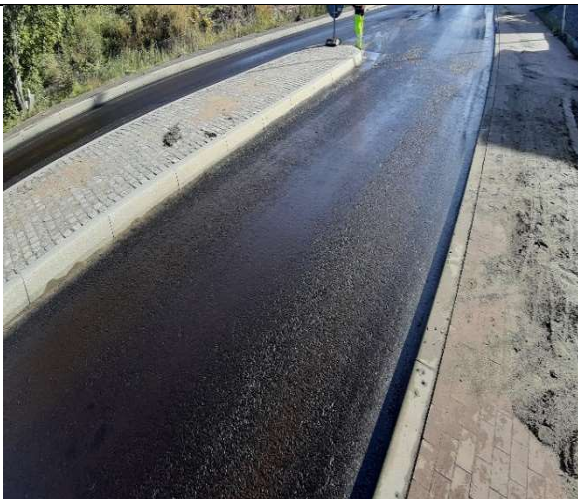
(lipiec 2019r.)



(sierpień 2019r.)



(wrzesień 2019r.)



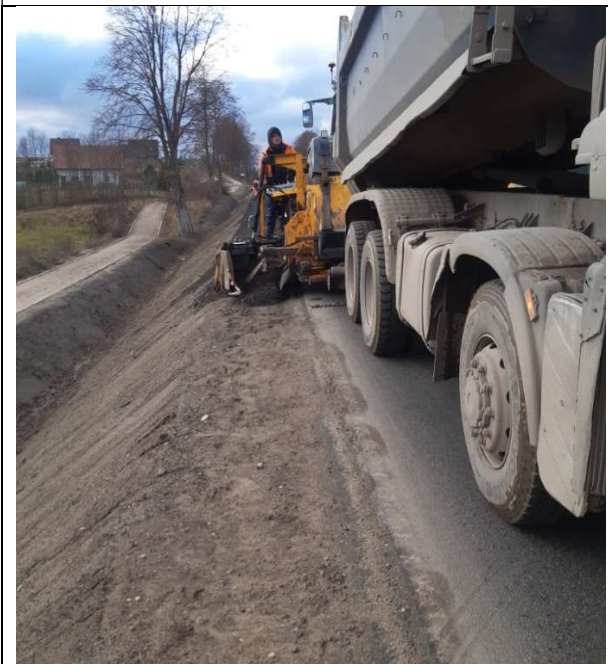
(październik 2019r.)



(listopad 2019r.)



(grudzień 2019r.)



(styczeń 2020r.)



(luty 2020r.)



(marzec 2020r.)



(kwiecień 2020r.)



(maj 2020r.)



(czerwiec 2020r.)





(lipiec 2020 r.)

