

NAZWA PROJEKTU

**ROZBUDOWA DROGI WOJEWÓDZKIEJ NR 203
NA ODCINKU USTKA - GRANICA WOJEWÓDZTWA**

Lokalizacja:

- województwo – POMORSKIE
- powiat – SŁUPSKI
- gminy – MIASTO USTKA oraz GMINA USTKA

Inwestycja uzyskała dofinansowanie ze środków **Regionalnego Programu Operacyjnego Województwa Pomorskiego na lata 2014-2020**, Oś priorytetowa 09. Mobilność, Działanie 09.03. Regionalna infrastruktura drogowa – Decyzja o dofinansowaniu projektu nr RPPM.09.03.00-22-0001/17-00 z dnia 13 października 2017 r. przyjęta Uchwałą nr 1116/274/17 Zarządu Województwa Pomorskiego z dnia 13 października 2017 r. *(wraz z późniejszymi zmianami – ostatnia decyzja nr RPPM.09.03.00-22-0001/17-08 z dnia 26 listopada 2020 r. przyjęta Uchwałą nr 1108/202/20 Zarządu Województwa Pomorskiego z dnia 26 listopada 2020 r.)*

Inwestycja została zrealizowana na podstawie umowy na roboty budowlane.

Poziom dofinansowania z Europejskiego Funduszu Rozwoju Regionalnego - 85%

Uchwała Zarządu Województwa Pomorskiego o dofinansowaniu projektu z dnia 13.10.2017 r.

Umowa na wycinki drzew została zawarta 9 stycznia 2018 r.

Wartość końcowa **umowy na wycinkę drzew i krzewów: 134 352,00 zł**

Umowa na roboty została zawarta dnia 8 sierpnia 2018 r.

Wartość końcowa **umowy na roboty budowlane: 98 112 506,49 zł**

Okres realizacji inwestycji:

- Rozpoczęcie robót budowlanych: 23.08.2018 r.
- Zakończenie robót: 30.07.2020 r.
- Odbiór końcowy robót: 27.08.2020 r.
- Odbiór przedmiotu umowy: 13.11.2020 r.

Długość rozbudowywanego odcinka drogi wojewódzkiej – 11,8 km, w tym:

- rozbudowa w starym śladzie – 10,65 km
- budowa nowego odcinka (obwodnica m. Zaleskie) – 1,15 km

Początek odcinka – granica województwa – km ok. 56+495 (km projektowy 0+000)

Koniec odcinka – ul. Darłowska w Ustce – km ok. 68+293 (km projektowy 11+798)

Zakres rozbudowy:

- doprowadzenie drogi do parametrów klasy G,
- poszerzenie jezdni do 6 m w przekroju drogowym i do 7 m w przekroju ulicznym,
- budowa obwodnicy miejscowości Zaleskie długości 1,15 km,
- budowa wiaduktu w ciągu obwodnicy m. Zaleskie,
- wzmocnienie konstrukcji nawierzchni do 115 kN/oś,
- korekta nienormatywnych łuków poziomych i pionowych,
- przebudowa skrzyżowania z drogami niższej kategorii,
- przebudowa i budowa chodników na terenie miejscowości Ustka, Wodnica, Duninowo, Zaleskie oraz poza obszarem zabudowanym w rejonie zatok autobusowych i przejść dla pieszych,
- budowa drogi rowerowej lub ciągu pieszo-rowerowego na odcinku od m. Zaleskie do Ustki,

- przebudowa istniejących zatok autobusowych i budowa nowych zatok,
- wykonanie elementów uspokojenia ruchu drogowego, w tym azylów dla pieszych i wysepek na wjazdach do miejscowości,
- wykonanie sygnalizacji świetlnej ostrzegawczej na przejściu dla pieszych koło szkoły w Ustce – km ok. 67+580 (km projektowy ok. 11+080),
- budowa lub przebudowa pozostałych obiektów inżynierskich – przepustów i konstrukcji oporowych,
- budowa lub przebudowa obiektów budowlanych, w tym obiektów małej architektury (ogrodzenia, schody, konstrukcje wsporcze),
- przebudowa i budowa zjazdów,
- wzmocnienie podłoża gruntowego pod korpusem drogi i pod obiektami inżynierskimi,
- zapewnienie poprawnego odwodnienia drogi, w tym przebudowa lub budowa kanalizacji deszczowej, budowa zbiornika retencyjnego i urządzeń podczyszczających wody opadowe,
- wykonanie oświetlenia ulicznego,
- przebudowa kolidującego uzbrojenia podziemnego i naziemnego w zakresie wynikającym z potrzeb przedmiotowej inwestycji,
- wykonanie urządzeń ochrony środowiska w zakresie wynikającym z decyzji środowiskowej,
- wycinka drzew wynikająca z zakresu przedmiotowej inwestycji,
- zagospodarowanie zieleni w granicach projektowanego pasa drogowego,

Cele realizowanego Projektu:

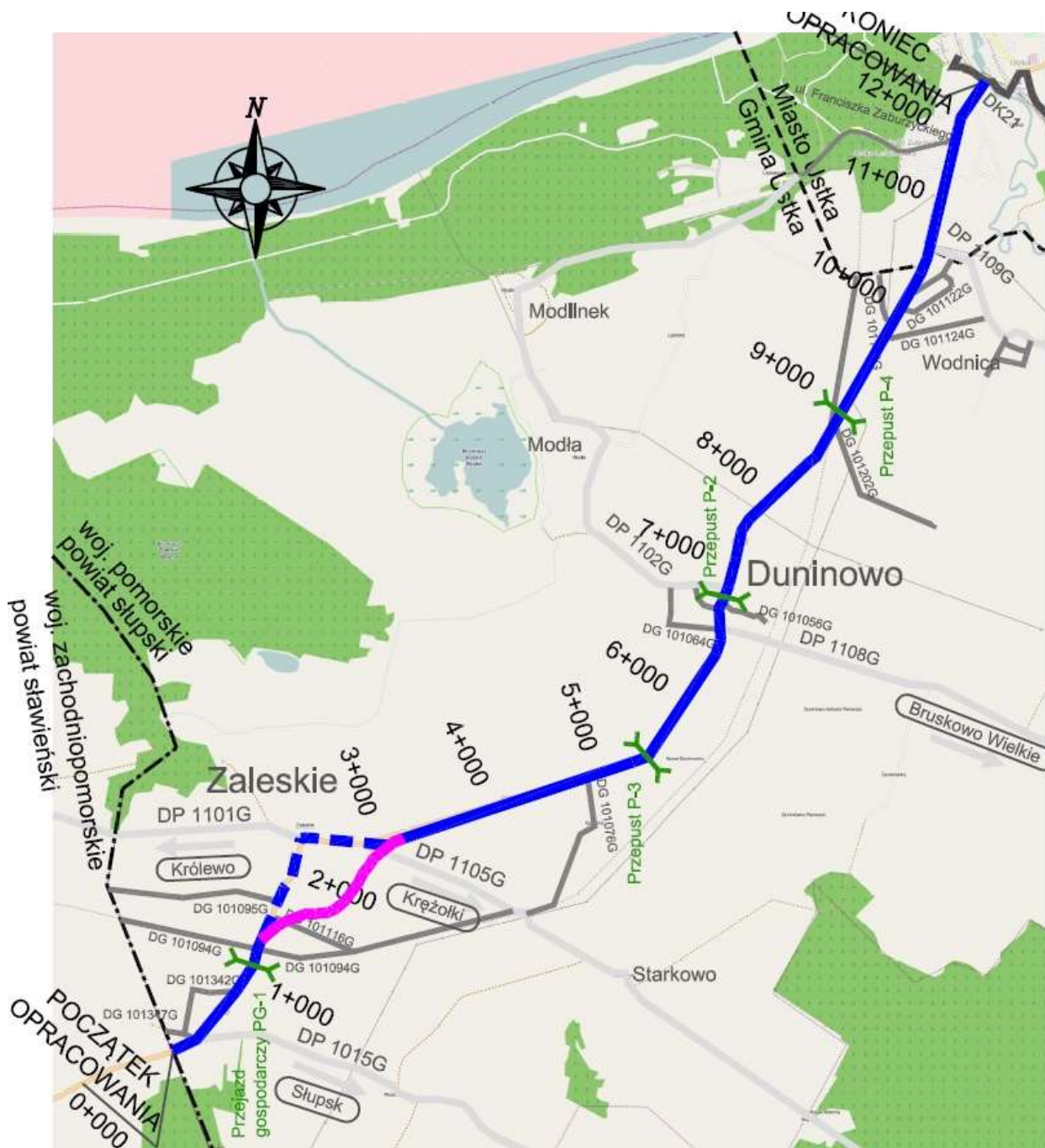
- Zapewnienie bezpieczeństwa na drodze poprzez poszerzenie jedni oraz wydzielenie ciągów dla pieszych i rowerzystów,
- zwiększenie płynności ruchu,
- zapewnienie dobrej widoczności na drodze,
- Zwiększenie nośności drogi do 115 kN/oś w celu przeniesienia występującego i planowanego (narastającego) natężenia ruchu pojazdów,
- Budowa sprawnego systemu odwodnienia drogi,
- Poprawa komfortu użytkowania drogi (podróżowania drogą),
- Zapewnienie rozwój gospodarczego i dostępności do terenów wypoczynkowych województwa pomorskiego,
- Zmniejszenie emisji spalin wprowadzanych do powietrza,
- Poprawa jakości życia mieszkańców przyległych terenów, warunków użytkowania transportu zbiorowego, warunków dowozu dzieci do szkół, warunków dojazdu do obiektów publicznych oraz do innych celów podróży wzdłuż planowanej inwestycji, a także zwiększenie dostępności i atrakcyjność przyległych terenów poprzez skrócenie czasu przejazdu,
- Poprawa warunków środowiska naturalnego poprzez zmniejszenie hałasu i emisji spalin,
- Wzrost przedsiębiorczości i działalności gospodarczej i zwiększenie mobilności mieszkańców,
- Podwyższenie poziomu życia mieszkańców oraz wzrost konkurencyjności gospodarczej,
- Aktywizacja obszarów atrakcyjnych turystycznie i inwestycyjnie,
- Aktywizacja gospodarcza (w tym turystyczna),
- Zwiększenie koncentracji ludności w regionie.

Efektom realizacji Projektu będzie osiągnięcie wskaźnika rezultatu 3 127 pojazdów na dobę.

UCZESTNICZY PROJEKTU:

BENEFICJENT: WOJEWÓDZTWO POMORSKIE	
PODMIOT REALIZUJĄCY PROJEKT ZARZĄD DRÓG WOJEWÓDZKICH W GDAŃSKU	
WYCINKA DRZEW I KRZEWÓW JACEK KOŃKA – SARNOWO k. Lidzbarka Warmińskiego	
NADZÓR INWESTORSKI DROMAX – KNYBAWA k. Tczewa	
WYKONAWCA ROBÓT BUDOWLANYCH: Polbud-Pomorze Sp. z o.o. – Łąck	
WYKONAWCA DOKUMENTACJI PROJEKTOWEJ – DW 203 bez wiaduktu: EUROPROJEKT GDAŃSK S. A. – Gdańsk	
WYKONAWCA DOKUMENTACJI PROJEKTOWEJ – wiadukt: SOCHA – Bydgoszcz	
NADZÓR AUTORSKI: DROMAX – KNYBAWA k. Tczewa	

PLAN ORIENTACYJNY (DW 203):



Rozbudowa drogi wojewódzkiej nr 203 na odcinku Ustka - granica województwa pomorskiego
Regionalny Program Operacyjny dla Województwa Pomorskiego na lata 2014-2020

ZDJĘCIA – stan sprzed rozpoczęcia robót SIERPIEŃ 2018 r.

1. DW 203 – Zaleskie km ok. 56+500 (km proj. 0+000)



2. DW 203 – Duninowo km ok. 62+400 (km proj. 5+900)



3. DW 203 – Duninowo km ok. 63+000 (km proj. 6+500)



4. DW 203 – Duninowo km ok. 63+200 (km proj. 6+700)



5. DW 203 – Duninowo km ok. 63+400 (km proj. 6+900)



6. DW 203 – Duninowo PGR km ok. 65+000 (km proj. 8+500)



7. DW 203 – Wodnica km ok. 66+600 (km proj. 10+100)



8. DW 203 – Ustka km ok. 66+900 (km proj. 10+400)



9. DW 203 – Ustka km ok. 67+400 (km proj. 10+900)



10. DW 203 – Ustka km ok. 67+900 (km proj. 11+400)



11. DW 203 – Ustka km ok. 68+200 (km proj. 11+700)



ZDJĘCIA – stan robót GRUDZIEŃ 2018 r.

12. DW 203 – km ok. 59+100 (km proj. 2+600) budowa ronda przy obwodnicy m. Zaleskie



13. DW 203 – km ok. 59+100 (km proj. 2+600) budowa ronda przy obwodnicy m. Zaleskie



14. DW 203 – km ok. 63+600 (km proj. 7+100) budowa zatoki autobusowej



15. DW 203 – km ok. 63+650 (km proj. 7+150) budowa kanalizacji deszczowej



16. DW 203 – km ok. 63+670 (km proj. 7+170) budowa kanalizacji deszczowej



17. DW 203 – km ok. 63+600 (km proj. 7+100) poszerzenie korpusu drogi



18. DW 203 – km ok. 65+900 (km proj. 9+400) rozebrana konstrukcja jezdni, ustawiony krawężnik, korytowanie po ścieżkę, wyprofilowany rów przydrożny



19. DW 203 – km ok. 67+400 (km proj. 10+900) przebudowa sieci pod zaprojektowanym rondem



20. DW 203 – km ok. 67+950 (km proj. 11+450) droga wojewódzka na wysokości ul. Przylesie



21. DW 203 – km ok. 68+300 (km proj. 11+800) zamknięty odcinek drogi wojewódzkiej przygotowany do przebudowy sieci pod jezdnią



ZDJĘCIA – stan robót początek KWIETNIA 2019 r.

22. DW 203 – km ok. 68+300 (km proj. 11+800) ul. Darłowska koło Straży Pożarnej – m. Ustka



23. DW 203 – km ok. 68+100 (km proj. 11+600) ul. Darłowska skrzyżowanie z ul. Polną i Wilczą – m. Ustka



24. DW 203 – km ok. 67+750 (km proj. 11+250) ul. Darłowska skrzyżowanie z ul. Koszarową – m. Ustka



25. DW 203 – km ok. 66+800 (km proj. 10+300) ul. Darłowska skrzyżowanie z ul. Włoską – m. Wodnica



26. DW 203 – km ok. 65+500 (km proj. 9+000) przepust P-4 – m. Wodnica



27. DW 203 – km ok. 65+000 (km proj. 8+500) droga do Morpolu – m. Wodnica



28. DW 203 – km ok. 63+600 (km proj. 7+100) zatoka autobusowa – m. Duninowo



29. DW 203 – km ok. 61+600 (km proj. 5+100) przepust P-3 – m. Starkowo



30. DW 203 – km ok. 61+100 (km proj. 4+600) skrzyżowanie do Gołęcina



31. DW 203 – km ok. 59+100 (km proj. 2+600) rondo w m. Zaleskie



32. DW 203 – km ok. 58+200 (km proj. 1+700) miejsce wiaduktu



33. DW 203 – km ok. 57+900 (km proj. 1+400) wylot z m. Zaleskie w kierunku granicy województwa



ZDJĘCIA – stan robót CZERWIEC 2019 r.

34. DW 203 – km ok. 57+800 (km proj. 1+300) obwodnica m. Zaleskie



35. DW 203 – km ok. 61+700 (km proj. 5+200) roboty bitumiczne koło przepustu P-3



36. DW 203 – km ok. 63+800 (km proj. 7+300) roboty bitumiczne koło Duninowa



37. DW 203 – km ok. 65+000 (km proj. 8+500) poszerzenie jezdni Wodnicy



38. DW 203 – km ok. 67+450 (km proj. 10+950) rondo w Ustce



39. DW 203 – km ok. 68+100 (km proj. 11+600) roboty na ul. Darłowskiej w Ustce, skrzyżowanie z ul. Wilczą



ZDJĘCIA – stan robót LISTOPAD 2019 r.

40. DW 203 – km ok. 56+750 (km proj. 0+250) przebudowany zjazd na Możdżanowo



41. DW 203 – km ok. 57+700 (km proj. 1+200) początek obwodnicy m. Zaleskie



42. DW 203 – km ok. 59+100 (km proj. 2+600) koniec obwodnicy m. Zaleskie (rondo)



43. DW 203 – km ok. 63+250 (km proj. 7+150) – przebudowana droga w m. Duninowo



44. DW 203 – km ok. 66+500 (km proj. 10+000) – przebudowana droga w m. Wodnica



45. DW 203 – km ok. 66+800 (km proj. 10+300) – rondo w m. Wodnica (droga do Charnowa)



46. DW 203 – km ok. 67+450 (km proj. 10+950) – rondo (skrzyżowanie z ul. Narutowicza)



47. DW 203 – km ok. 67+550 (km proj. 11+050) przejście koło szkoły w Ustce



48. DW 203 – km ok. 68+120 (km proj. 11+620) przebudowany odcinek ul. Darłowskiej



ZDJĘCIA – stan robót LUTY 2020 r.

49. DW 203 – km ok. 68+100 (km proj. 11+600) Ustka, skrzyżowanie z ul. Polną i Wilczą



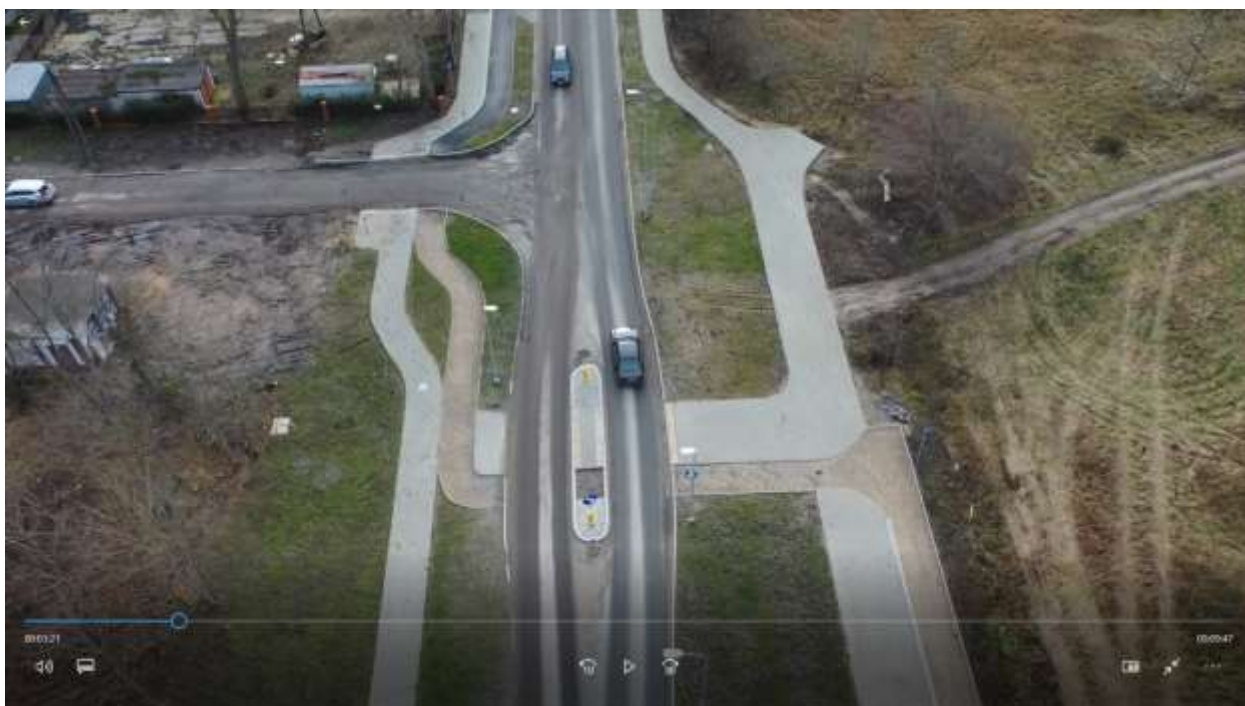
50. DW 203 – km ok. 67+750 (km proj. 11+250) Ustka, skrzyżowanie z ul. Koszarową



51. DW 203 – km ok. 67+650 (km proj. 11+150) Ustka, przejście przy szkole podstawowej



52. DW 203 – km ok. 67+100 (km proj. 10+600) skrzyżowanie z ul. Kolorową



53. DW 203 – km ok. 66+800 (km proj. 10+300) Wodnica, skrzyżowanie z drogą powiatową do Charnowa



54. DW 203 – km ok. 65+500 (km proj. 9+000) odcinek z Wodnicy do Duninowa



55. DW 203 – km ok. 64+500 (km proj. 8+000) wjazd do Duninowa od strony Wodnicy

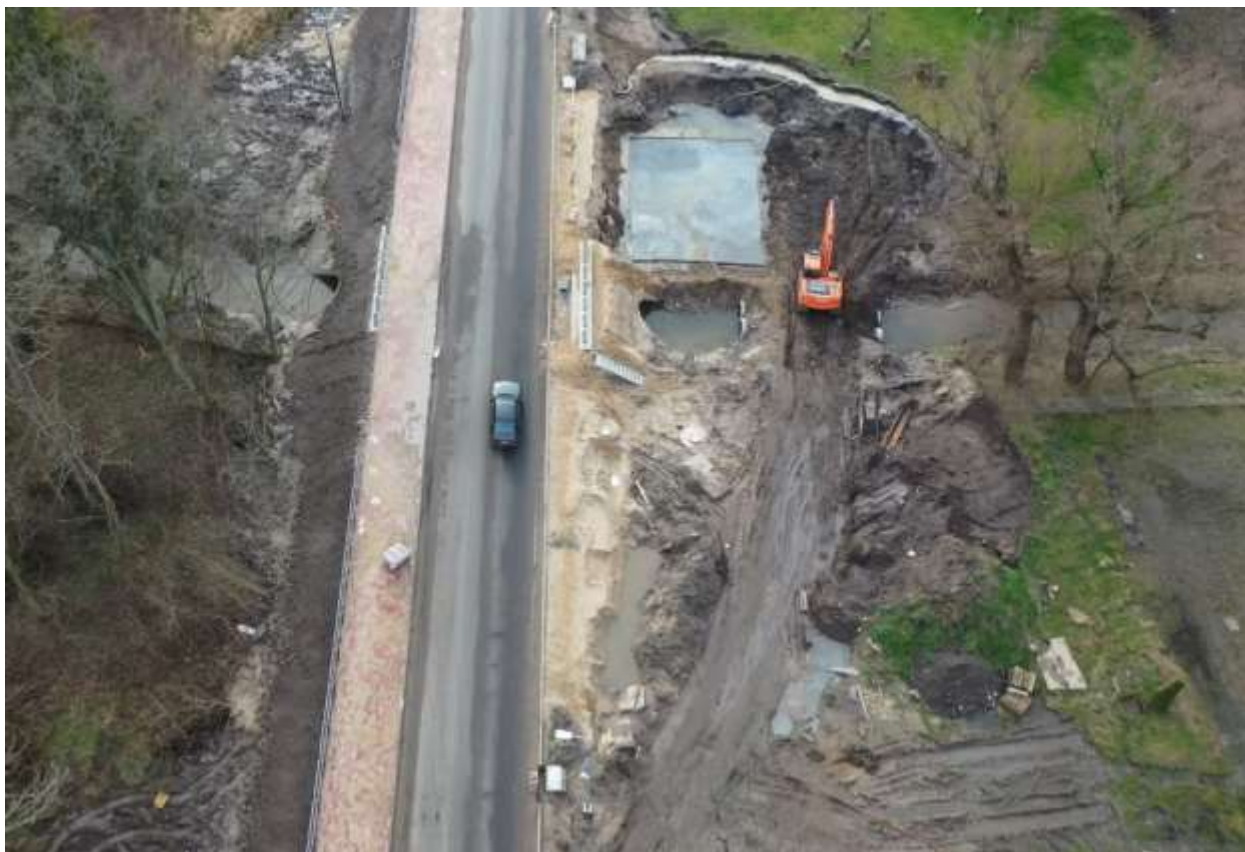


56. DW 203 – km ok. 63+800 (km proj. 7+300) wjazd do Duninowa od strony Wodnicy



*Rozbudowa drogi wojewódzkiej nr 203 na odcinku Ustka - granica województwa pomorskiego
Regionalny Program Operacyjny dla Województwa Pomorskiego na lata 2014-2020*

57. DW 203 – km ok. 63+240 (km proj. 6+740) przejazd nad przepustem w Duninowie



58. DW 203 – km ok. 61+640 (km proj. 5+140) przejazd nad przepustem między Duninowem a Zaleskimi



*Rozbudowa drogi wojewódzkiej nr 203 na odcinku Ustka - granica województwa pomorskiego
Regionalny Program Operacyjny dla Województwa Pomorskiego na lata 2014-2020*

59. DW 203 – km ok. 59+100 (km proj. 2+600) rondo w Zaleskich



60. DW 203 – km ok. 58+140 (km proj. 1+640) wiadukt na obwodnicy Zaleskich



*Rozbudowa drogi wojewódzkiej nr 203 na odcinku Ustka - granica województwa pomorskiego
Regionalny Program Operacyjny dla Województwa Pomorskiego na lata 2014-2020*

61. DW 203 – km ok. 57+950 (km proj. 1+450) zjazd do Zaleskich od strony Darłowa



62. DW 203 – km ok. 56+500 – 56+900 (km proj. 0+000 – 0+400) odcinek przy granicy województwa



*Rozbudowa drogi wojewódzkiej nr 203 na odcinku Ustka - granica województwa pomorskiego
Regionalny Program Operacyjny dla Województwa Pomorskiego na lata 2014-2020*

ZDJĘCIA – stan robót MAJ 2020 r.

63. DW 203 – km ok. 58+140 (km proj. 1+640) Zaleskie, wiadukt w ciągu obwodnicy



64. DW 203 – km ok. 59+100 (km proj. 2+600) Zaleskie, rondo



65. DW 203 – km ok. 62+300 (km proj. 5+800), Duninowo, wjazd od strony Zaleskich



66. DW 203 – km ok. 58+400 (km proj. 9+900), Wodnica, wjazd od str. Duninowa



67. DW 203 – km ok. 67+500 (km proj. 11+000), Ustka, ścieżka koło szkoły



68. DW 203 – km ok. 67+500 (km proj. 11+000), Ustka, przejście koło szkoły



*Rozbudowa drogi wojewódzkiej nr 203 na odcinku Ustka - granica województwa pomorskiego
Regionalny Program Operacyjny dla Województwa Pomorskiego na lata 2014-2020*

69. DW 203 – km ok. 68+050 (km proj. 11+550), Ustka, skrzyżowanie z ul. Wilczą



70. DW 203 – km ok. 68+100 (km proj. 11+600), Ustka, skrzyżowanie z ul. Polną



ZDJĘCIA – stan WRZESIEŃ 2020 r. po zakończeniu robót

71. DW 203 – km ok. 56+500 (km proj. 0+000) Zaleskie, granica województwa



72. DW 203 – km ok. 56+800 (km proj. 0+300) Zaleskie, zjazd na Możdżanowo



73. DW 203 – km ok. 57+700 (km proj. 1+200) Zaleskie, przepust PG1



74. DW 203 – km ok. 57+800 (km proj. 1+300) Zaleskie, obwodnica



75. DW 203 – km ok. 58+000 (km proj. 1+500) Zaleskie, wjazd od str. południowej



76. DW 203 – km ok. 58+150 (km proj. 1+650) Zaleskie, wiadukt na obwodnicy



77. DW 203 – km ok. 58+800 (km proj. 2+300) Zaleskie, obwodnica



78. DW 203 – km ok. 59+100 (km proj. 2+600) Zaleskie, rondo



79. DW 203 – km ok. 60+050 (km proj. 3+550) Zaleskie, zjazdy na pola



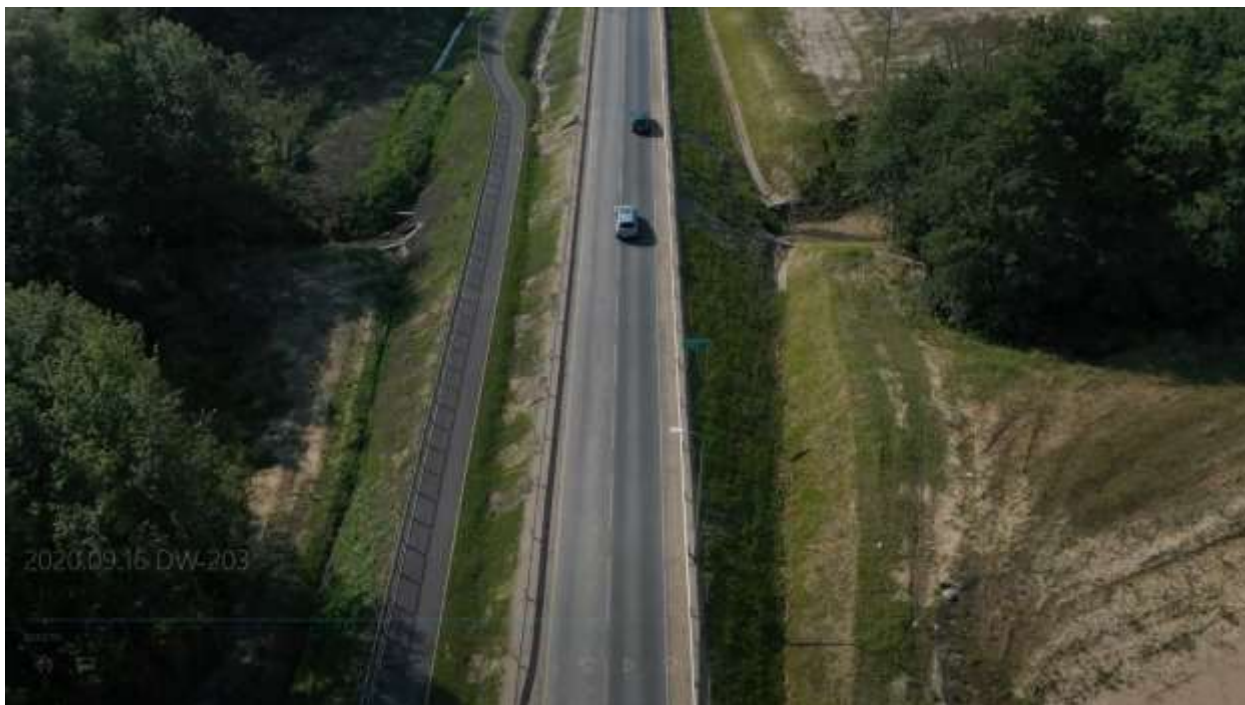
80. DW 203 – km ok. 61+100 (km proj. 4+600) zjazd do Golęcina



81. DW 203 – km ok. 61+700 (km proj. 5+200) przepust P3



82. DW 203 – km ok. 62+400 (km proj. 5+900) Duninowo, wlot od Zaleskich



83. DW 203 – km ok. 62+950 (km proj. 6+450) Duninowo, zjazd do Bruskowa



84. DW 203 – km ok. 63+250 (km proj. 6+750) Duninowo, przepust P2



85. DW 203 – km ok. 63+800 (km proj. 7+300) Duninowo, wlot od Ustki



86. DW 203 – km ok. 64+100 (km proj. 7+600) Duninowo, wlot od Ustki, zjazdy na pola



87. DW 203 – km ok. 65+050 (km proj. 8+550) Duninowo, droga do MOWI



88. DW 203 – km ok. 65+500 (km proj. 9+000) Wodnica, przepust P4



89. DW 203 – km ok. 66+000 (km proj. 9+500) Wodnica, wlot od Duninowa



90. DW 203 – km ok. 66+200 (km proj. 9+700) Wodnica, wjazd w ul. Kaszubską



91. DW 203 – km ok. 66+300 (km proj. 9+800) Wodnica, wjazd w ul. Leśną



92. DW 203 – km ok. 66+800 (km proj. 10+300) Wodnica, rondo, droga do Charnowa



93. DW 203 – km ok. 67+100 (km proj. 10+600) Ustka, wjazd w ul. Kolorową



94. DW 203 – km ok. 67+450 (km proj. 10+950) Ustka, wjazd w ul. Narutowicza i Kwiatową



95. DW 203 – km ok. 67+600 (km proj. 11+100) Ustka, przejście koło szkoły



96. DW 203 – km ok. 67+750 (km proj. 11+250) Ustka, wjazd w ul. Koszarową



97. DW 203 – km ok. 67+950 (km proj. 11+450) Ustka, wjazd w ul. Przylesie



98. DW 203 – km ok. 68+100 (km proj. 11+600) Ustka, wjazd w ul. Polną



99. DW 203 – km ok. 68+300 (km proj. 11+800) Ustka, koniec odcinka koło straży pożarnej



100. DW 203 – km ok. 68+280 (km proj. 11+780) Ustka, koniec odcinka koło straży pożarnej



*Rozbudowa drogi wojewódzkiej nr 203 na odcinku Ustka - granica województwa pomorskiego
Regionalny Program Operacyjny dla Województwa Pomorskiego na lata 2014-2020*

101. DW 203 – km ok. 68+320 (km proj. 11+820) Ustka, wylot deszczówki do Słupi



(koniec opracowania)