

03.04.2026 r.

## 1. TYTUŁ PROJEKTU

Rozbudowa drogi wojewódzkiej nr 221 na odcinku od Jankowa do Obwodnicy Kościerzyny –  
Odcinek B - odcinek od m. Kolbudy do m. Przywidz

## 2. DANE PODSTAWOWE

### 1) Lokalizacja

- Województwo: pomorskie
- Powiat: gdański
- Gmina: Przywidz, Kolbudy

### 2) Budżet Projektu

Projekt uzyskał dofinansowanie ze środków Europejskiego Funduszu Rozwoju Regionalnego w ramach Programu Fundusze Europejskie dla Pomorza na lata 2021-2027, Priorytet FEPM.04 Fundusze europejskie dla lepiej połączzonego Pomorza, Działanie FEPM.04.01 Infrastruktura drogowa.

Wartość projektu: **145 172 814,01 zł**

Wysokość wkładu z Funduszy Europejskich: do **108 881 291,34 zł**

Decyzja o dofinansowaniu projektu: FEPM.04.01-IZ.00-0001/24-00 z dnia 11 marca 2025 r.

Zmieniająca: FEPM.04.01-IZ.00-001/24-01 z dnia 04 września 2025 r.

#FunduszeUE

#FunduszeEuropejskie

### 3) Wykonawca dokumentacji projektowej.

**Europrojekt Gdańsk S.A.**, ul. Nadwiślańska 55, 80-680 Gdańsk.

### 4) Wykonawca robót budowlanych.

**Budimex S.A.** z siedzibą w Warszawie 01 - 204, ul. Siedmiogrodzka 9.

Wartość umowy na roboty budowlane: **113 107 361,28 zł**

Okres realizacji inwestycji:

- Podpisanie umowy z Wykonawcą: 16 maj 2025 r.
- Przekazanie terenu budowy: 30 maj 2025 r.

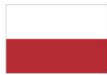
- Planowane zakończenie wszystkich robót budowlanych: 540 dni od dnia zawarcia umowy, tj. do dnia 7 listopad 2026 r.

### 3. OGÓLNY OPIS PROJEKTU

W ramach Projektu zostaną wykonane roboty budowlane polegające na rozbudowie DW 221 na odcinku o długości ok. 12,3 km od m. Przywidz do m. Kolbudy. Dla całego odcinka objętego rozbudową drogi przewidziano przebudowę konstrukcji nawierzchni wraz ze wzmocnieniem podłoża gruntowego. Skorygowane zostaną łuki pionowe i poziome. Przebudowane zostaną skrzyżowania. Miejscowo zostaną wybudowane chodniki lub ścieżki pieszo-rowerowe a także przystanki autobusowe wraz z zatokami i peronami autobusowymi.

#### **Zakres robót obejmuje m.in.:**

- rozbudowę drogi wojewódzkiej nr 221 o łącznej długości ok. 12,3 km do parametrów odpowiadających przewidywanej klasie technicznej drogi G,
- rozbudowę/przebudowę skrzyżowań w ciągu projektowanej drogi wojewódzkiej nr 221,
- przebudowę/budowę krótkich odcinków ulic dojazdowych niezbędnych do prawidłowego funkcjonowania drogi wojewódzkiej nr 221,
- przebudowę/budowę ciągów pieszych,
- budowę ciągów pieszo-rowerowych,
- przebudowę istniejących oraz budowę nowych zatok autobusowych,
- wykonanie elementów uspokojenia ruchu drogowego,
- przebudowę/budowę zjazdów,
- przebudowę przepustów,
- budowę/przebudowę innych obiektów np. schodów, ogrodzeń,
- przebudowę/budowę rowów melioracyjnych, kanalizacji deszczowej, zbiorników retencyjnych, urządzeń podczyszczających, drenaży,
- przebudowę/budowę oświetlenia drogowego,
- przebudowę kolidującego uzbrojenia podziemnego i naziemnego,
- wycinki zieleni kolidującej
- budowę kanału technologicznego,
- zagospodarowanie zieleni w granicach pasa drogi,
- wykonanie docelowego oznakowania drogi wraz z urządzeniami brd.



#### 4. GRUPY DOCELOWE

- powiat gdański i kościerski – sprawniejsze (po drodze spełniającej odpowiednie standardy techniczne i bezpieczeństwa) poruszanie się pojazdów,
- użytkownicy drogi (mieszkańcy powiatów gdańskiego i kościerskiego oraz turyści) – bezpieczniejsza i krótsza podróż,
- podmioty gospodarcze zlokalizowane na obszarze powiatu gdańskiego i kościerskiego – poprawa dostępności transportowej co dodatkowo może przyczynić się do rozbudowy lub powstania nowych,
- Województwo Pomorskie – rozwój społeczno – gospodarczy w całym regionie.

#### 5. CELE I EFEKTY REALIZOWANEGO PROJEKTU

Celem rozbudowy drogi jest jej dostosowanie do parametrów drogi klasy G i poprawa warunków bezpieczeństwa wszystkich uczestników ruchu drogowego. Docelowe obciążenie konstrukcji nawierzchni wyniesie do 115 kN/oś. Przebudowana zostanie geometria skrzyżowań i łuków trasy. Na niektórych odcinkach (m.in. obszary zabudowane, bezpośrednie sąsiedztwo przystanków autobusowych planowane jest wykonanie po jednej stronie drogi wojewódzkiej ścieżki pieszo – rowerowej (z wykorzystaniem istniejących jej fragmentów). Poprzez budowę chodników i ścieżek pieszo-rowerowych, ruch pieszy i rowerowy zostanie wydzielony z jezdni. Powyższe ma za zadanie odizolowanie od ruchu samochodowego niechronionych uczestników ruchu drogowego i tym samym umożliwienie bezpieczniejszego przemieszczania się pieszych i rowerzystów w obrębie poszczególnych miejscowości. W miejscach lokalizacji przystanków autobusowych zostaną wykonane zatoki i perony autobusowe.

Rozbudowa drogi wojewódzkiej nr 221 ma na celu przede wszystkim rozwój mobilności regionalnej, wzmocnienie korytarza transportowego w środkowej części województwa pomorskiego, poprawę bezpieczeństwa ruchu na drodze wojewódzkiej. Realizacja Projektu przyczyni się do poprawy jakości życia mieszkańców z terenów przyległych do drogi poprzez poprawę warunków środowiska naturalnego (zmniejszenie hałasu i emisji spalin), poprawę warunków użytkowania transportu zbiorowego (zatoki autobusowe wraz z dojściami i peronami, chodniki i ścieżki rowerowe), szybszy dojazd do obiektów użyteczności publicznej oraz innych celów zlokalizowanych w sąsiedztwie inwestycji. W dłuższej perspektywie czasowej nastąpi stworzenie spójnej i kompleksowej sieci drogowej województwa o

wysokich parametrach jakościowych, która zwiększy dostęp do atrakcyjnych turystycznie i wypoczynkowo miejscowości.

## 6. UCZESTNICZY PROJEKTU

<p>BENEFICJENT <b>WOJEWÓDZTWO POMORSKIE</b></p>	
<p>PODMIOT REALIZUJĄCY PROJEKT <b>ZARZĄD DRÓG WOJEWÓDZKICH W GDAŃSKU</b></p>	<p>Zarząd Dróg Wojewódzkich w Gdańsku</p>  <p>Jednostka Samorządu Województwa Pomorskiego</p>
<p>NADZÓR INWESTORSKI <b>LAFRENTZ POLSKA SP. Z O.O.</b> 60-179 Poznań, ul. Kamiennogórska 22</p>	
<p>NADZÓR AUTORSKI <b>EUROPROJEKT GDAŃSK S.A.</b> 80-680 Gdańsk, ul. Nadwiślańska 55</p>	
<p>WYKONAWCA <b>BUDIMEX S.A.</b> 01-204 Warszawie, ul. Siedmiogrodzka 9</p>	

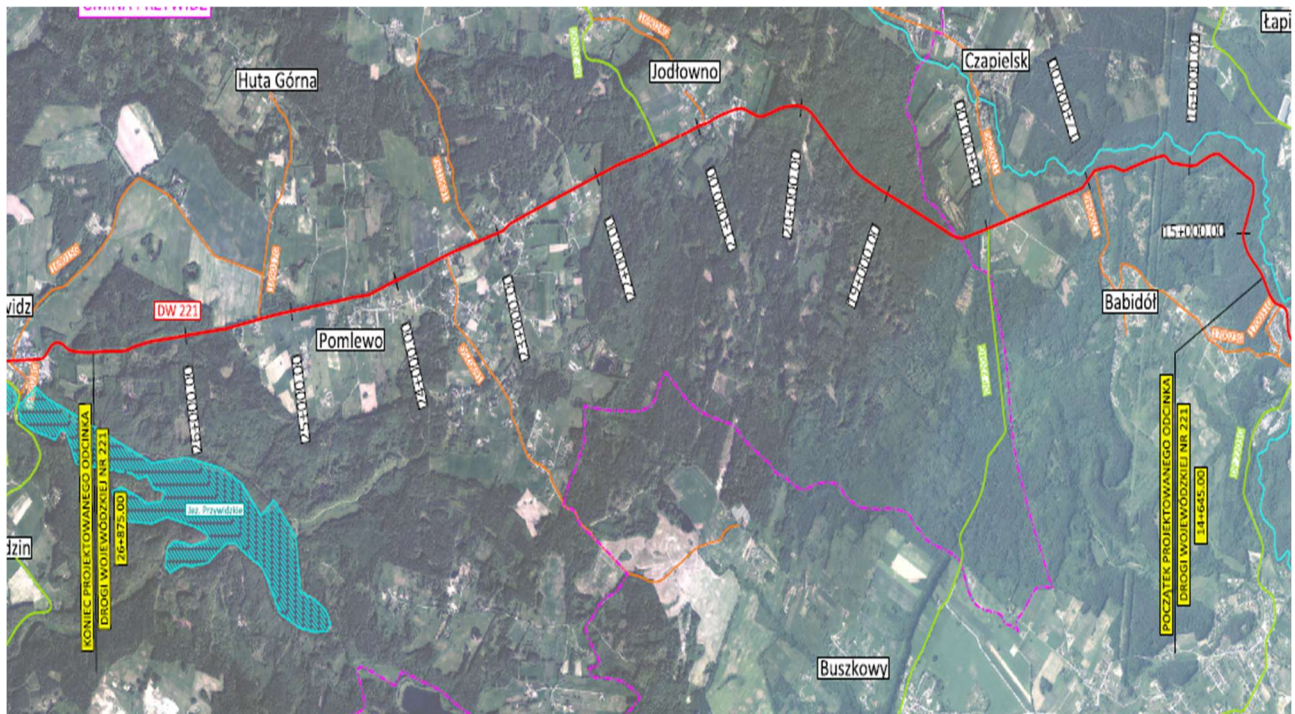
## 7. ORGANIZACJA RUCHU NA CZAS PROWADZENIA ROBÓT

Występują utrudnienia w ruchu drogowym w związku z wykonywaniem robót drogowych. Strefa robót oznakowana jest znakami ostrzegawczymi. Bezpośrednia strefa robót jest wygradzona urządzeniami bezpieczeństwa ruchu drogowego poprzez wykorzystanie tablic kierujących i tablic prowadzących. Pojazdy wykonujące czynności na drodze wysyłają światło ostrzegawcze barwy pomarańczowej, a pracownicy wykonujący prace w pasie drogowym są ubrani w odzież ostrzegawczą. Ponadto w przypadku tworzenia się zatorów wprowadzane jest ręczne sterowanie ruchem.

Na DW221 od Kowal do Kościerzyny wprowadzono tymczasową organizację ruchu ograniczającą wjazd na drogę dla pojazdów pow. 12 t. Objazd poprowadzono trasą przez S6, DK7 i DK20 (w. Kowale – w. Gdańsk Karczemki – Żukowo – Kościerzyna).

W dniu 03 listopada 2025 r. nastąpiło zamknięcie dla ruchu leśnego odcinka DW221 między Czapielskiem a Kolbudami. Objazd został poprowadzony przez miejscowość Czapielsk ul. Słonecznikową i Fiołkową oraz ul. Przemysłową w Kolbudach. Dojazd do miejscowości Babidół jest zapewniony od strony Czapielska. Tak zaplanowana organizacja ruchu obowiązuje do września 2026 r.

## 8. PLAN ORIENTACYJNY



## 9. STAN ISTNIEJĄCY przed realizacją Zadania (źródło: opracowanie własne)







## 10. STAN W TRAKCIE REALIZACJI.





