

NAZWA PROJEKTU

„Rozbudowa drogi wojewódzkiej nr 188 na odcinku Człuchów – Debrzno”

DANE PODSTAWOWE

Lokalizacja:

- Województwo: pomorskie
- Powiat: Człuchowski
- Gmina: Człuchów i Debrzno

Inwestycja uzyskała dofinansowanie ze środków Regionalnego Programu Operacyjnego Województwa Pomorskiego na lata 2014-2020,

Oś priorytetowa 09. Mobilność, Działanie 9.3. Regionalna infrastruktura drogowa.

Całkowita wartość projektu: **57 515 560,42 zł**

Planowane dofinansowanie UE – 85%

Uchwała o dofinansowaniu projektu z dnia 29 Listopada 2016 r.

Wykonawca robót budowlanych: **STRABAG Sp z o.o.**

Wartość umowy na roboty budowlane – **54 326 894,62 zł**

Okres realizacji inwestycji:

- Podpisanie umowy z Wykonawcą: - 02.02.2017 r.
- Rozpoczęcie robót budowlanych: 14.02.2017 r.
- Zakończenie robót: 10.12.2018 r.

Ogólna charakterystyka projektu:

Odcinek drogi objęty projektem łączy ze sobą dwa regiony, jakimi są województwa Pomorskie oraz Wielkopolskie, łączy powiat człuchowski oraz złotowski w kierunku do Piły. Przedmiotowy odcinek drogi zaczyna się od ronda drogi Krajowej nr 25 w miejscowości Człuchów, następnie przebiega przez mniejsze miejscowości takie jak Dębница i Myśligoszcz, kończąc się w miejscowości Debrzno.

Zadanie polegało na rozbudowie odcinka drogi o długości ok. 19,2 km w istniejącym śladzie.

Zadanie składało się z 5 etapów:

- **Etap A: Człuchów 0+000,00 do Dębница km 3+640,00**
przebudowa drogi wojewódzkiej nr 188 rozpoczyna się w miejscowości Człuchów na wlocie z ronda z drogą krajową nr 25, a kończy się w miejscowości Dębница o długości 3,640km.
budowa ronda w miejscowości Dębница,
przebudowę skrzyżowania z ul. Mickiewicza w Człuchowie,
wyburzenie dwóch budynków gospodarczych wraz z w miejscowości Dębница,
przebudowę przejazdu kolejowego w miejscowości Człuchów,
- **Etap B: Dębница 3+640,00 do km 8+770,00 m. Mosiny,**
Kontynuacja od miejscowości Dębница w kierunku m. Mosiny o długości 5,130km
budowa ronda w miejscowości Mosiny
budowa Przepust M1 - przejścia dla zwierząt, ciek dla rzeki.

przepust P2

Etap C: Mosiny km 8+770,00 do km Myśligoszcz km 12+990,00

Kontynuacja od miejscowości Mosiny do miejscowości Myśligoszcz o długości ok 4,220 km budowa skrzyżowania w miejscowości Myśligoszcz

Etap D1: Myśligoszcz km 12+990,00 do km Debrzo km 18+300,00

Kontynuacja od miejscowości Myśligoszcz do miejscowości Debrzo o długości ok 5,310km, przebudowa skrzyżowania w m. Debrzo, Rozbudowa układu drogowego w m. Debrzo

Etap D2: Debrzo km 18+300,00 do km Debrzo km 19+040,00

Przebudowa układu drogowego m. Debrzo oraz budowa przepustu P3 w km 19+032,24 z konstrukcją z blachy falistej

Zakres rozbudowy obejmował:

- rozbudowę DW 188 do parametrów klasy G oraz osiągnięcie nośności min 115KN/oś
- rozbudowę skrzyżowań na przebudowywanym odcinku drogi,
- budowę systemu odwodnienia dróg z kanalizacją deszczową i zbiornikami retencyjnymi,
- przebudowę przejazdu kolejowego,
- przebudowę kolidującego uzbrojenia podziemnego i naziemnego,
- budowę przepustów,
- budowę oświetlenia drogi,
- oczyszczenie i udrożnienie istniejących urządzeń melioracyjnych i odbiorników dla skutecznego odprowadzenia wody z pasa drogowego,
- przebudowę/budowę chodników na terenach miejscowości oraz poza obszarem zabudowanym w rejonie zatok autobusowych i przejść dla pieszych,
- wykonanie oznakowania poziomego i pionowego,
- wycinkę i nasadzenia zieleni,
- przebudowę istniejących oraz budowę nowych zatok autobusowych.

Cele zrealizowanego projektu:

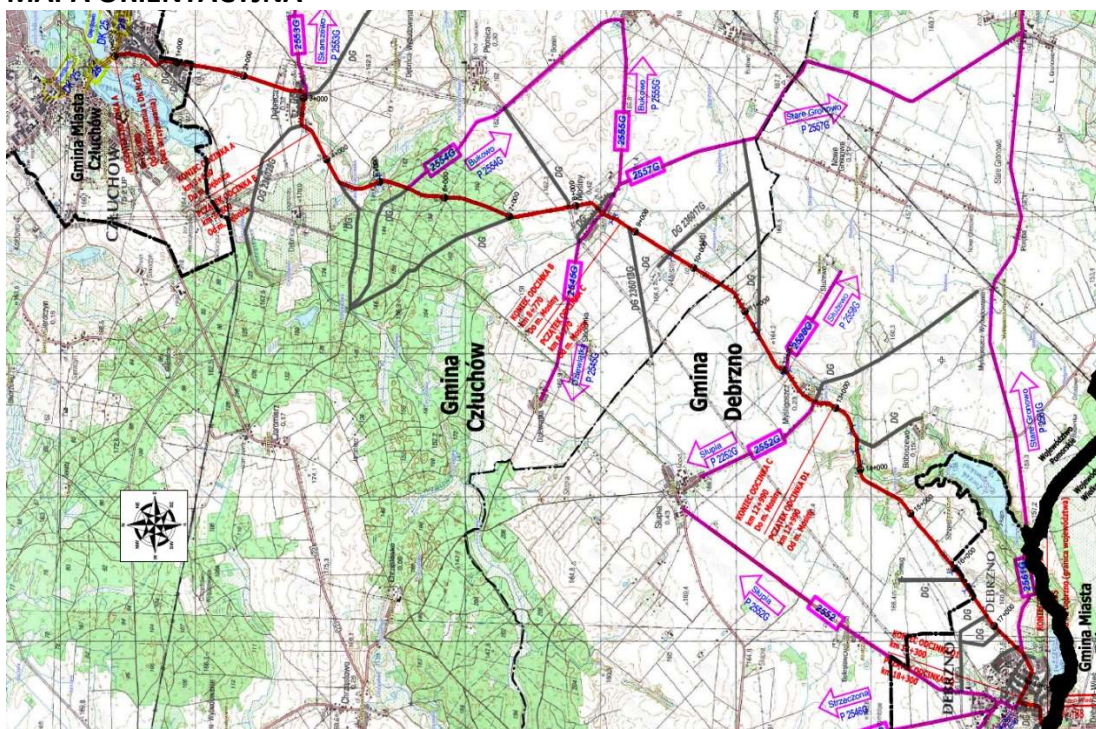
Głównym celem projektu jest poprawa połączenia w korytarzu południowym drogi wojewódzkiej nr 188 między Województwami Pomorski i Wielkopolskim. Realizacja projektu przyczyni się do skrócenia czasu podróży, zmniejszenia kosztów eksploatacji pojazdów i emisji spalin oraz do zwiększenia - mobilności społeczeństwa poprzez:

- poprawę bezpieczeństwa ruchu drogowego,
- uzyskanie parametrów geometrycznych zgodnych z wymaganiami normatywnymi,
- poprawę jakości i nośności nawierzchni,
- poprawę stanu technicznego obiektów mostowych,
- poprawę płynności jazdy,
- usprawnienie systemu odwodnienia nawierzchni,
- zwiększenie sprawności skrzyżowań.

UCZESTNICZY PROJEKTU

<p>BENEFICJENT</p> <p>WOJEWÓDZTWO POMORSKIE</p>	
<p>PODMIOT REALIZUJĄCY PROJEKT</p> <p>ZARZĄD DRÓG WOJEWÓDZKICH W GDAŃSKU</p>	
<p>NADZÓR INWESTORSKI</p>	<p>Konsorcjum Firm: Lider konsorcjum Want Sp. Z o.o. oraz Obsługa Inwestycji Jacek Jankowski Niklas Marycjusz</p>
<p>WYKONAWCA ROBÓT BUDOWLANYCH:</p>	

MAPA ORIENTACYJNA



STAN PRZED WYKONANIEM ROZBUDOWY

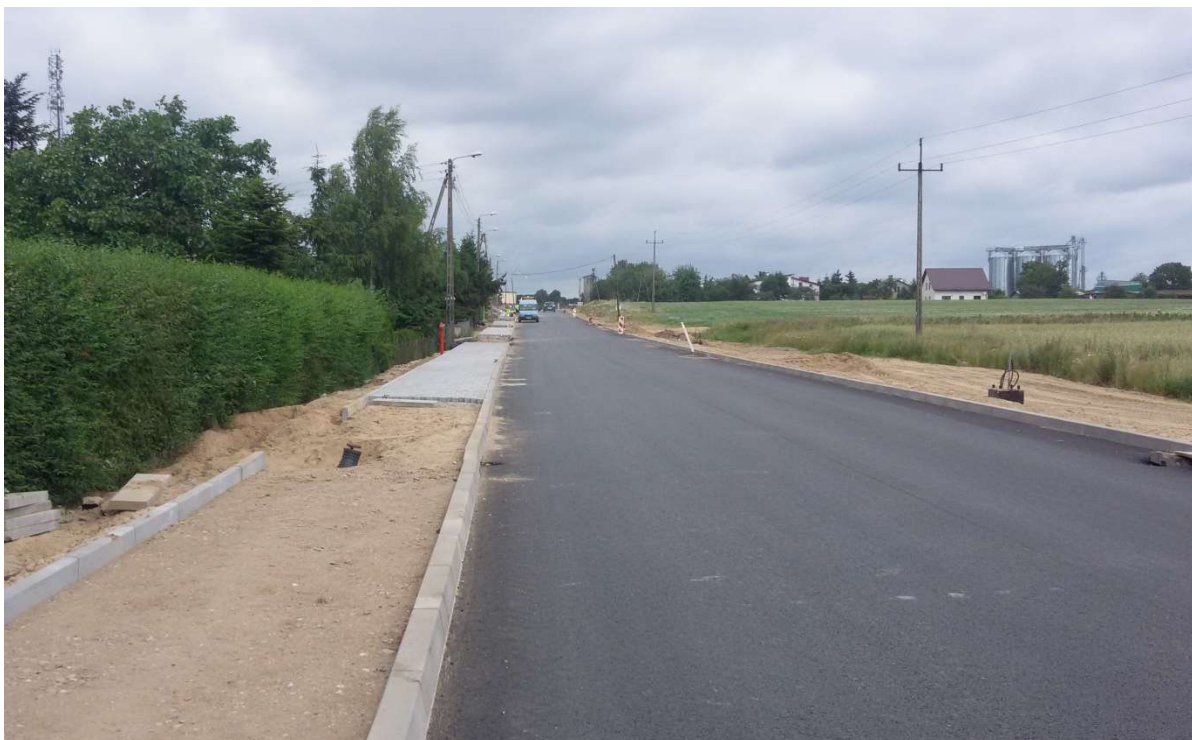
Droga wojewódzka nr 188 na odcinku Człuchów -Debrzno





ZDJECIA Z REALIZACJI PROJEKTU

ODCNEK A



ODCINEK B



ODCINEK C



ODCINEK D1





ODCINEK D2



Realizacja zakończona







